

ROTAIR®

COMPRESSORI

MOBILI



SUPERSILENZIATI
A VITE
per ingegneria
civile

GOMMAIR | MDVN | MDVS | VRK | TVR | VRH

CATALOGO GENERALE



SERIE
PRO



ROTAIR®

supersilenziati >

MDVS

potenti > compatti

125 Eco5



▼ | **VERSIONE SKID** > Optional

- > Design con linee moderne, slanciate e aggressive.
- > Carrozzeria e telaio in acciaio elettrozincati e procedimento di verniciatura avanzato a garanzia di una ottima conservazione nel tempo.
- > Dimensioni compatte per miglior maneggevolezza ed ottimale rapporto dimensioni / potenza erogata.
- > Peso contenuto.

- > Filtri "spin-on" per cambio rapido.
- > Facile e agevole accessibilità per manutenzione e controllo semplici e rapide.
- > Sistema a comando pneumatico di produzione ROTAIR per la regolazione automatica dei giri motore in funzione dell'aria da erogare che, oltre a garantire un ottimo livello di affidabilità, offre un notevole risparmio di carburante.
- > Funzione esclusiva "INTELLIGENT SYSTEM", che garantisce il corretto svolgimento in automatico delle operazioni di avviamento ed arresto del gruppo.
- > Filtro disoleatore largamente sovra-dimensionato in grado di garantire un'ottima separazione dell'aria dall'olio.

Dati Tecnici

dimensioni >

Lunghezza = 3957 mm

Larghezza = 1890 mm

Altezza = 1840 mm

peso >

1900 kg (assale non frenato)

2045 kg (assale frenato)

MDVS 125 Eco5

Nuovo Modello

COMPRESSORE

Pressione di lavoro	7 bar	10 bar	12 bar
Aria resa	12000 lt/min	11000 lt/min	10000 lt/min
DUAL PRESSURE	7 >> 10 bar	12000 lt/min >> 10500 lt/min	
Pressione minima di lavoro	5,5 bar		
Trasmissione motore-gruppo vite	Trasmissione diretta		
Sistema di raffreddamento	Aria / Olio		
Capacità circuito olio	29,5 lt		
Valvole uscita aria	3 x 3/4" + 1 x 2"		
Liv. sonoro standard CE no 2000/14	< 99 LWA		
Batteria	1 x 12V cc - 1100A-180Ah (EN)		
Capacità serbatoio carburante	200 lt		
Consumo orario	19,9 lt/h @100% - 7,9 lt/h @60%		

MOTORE DIESEL / CONDIZIONI AMBIENTALI

Marca motore	KOHLER
Tipo motore	KDI 3404 TCR
Configurazione motore	4 tempi - In linea
Cilindrata	3359 cc
N. cilindri	4
Aspirazione	Turbo Intercooler
Max potenza motore @3000 RPM	105 kW
Max velocità motore	2200 RPM
Min velocità motore	1400 RPM
Sistema di raffreddamento	Acqua
Capacità impianto raffreddamento	24 lt
Sistema di lubrificazione	Olio
Capacità impianto lubrificazione	15,6 lt
Max temperatura ambiente	50°C
Altitudine max	1800 m s.l.m.
Temperatura lavoro minima	-10°C

Nuovo Motore



Join To Live
EXPERIENCE

ask for
TRY IT!

- › Filtri aria e olio compressore + filtri aria e olio motore separati.
- › Filtro aria a singolo stadio per la parte compressore, largamente dimensionato, per garantire una buona filtrazione dell'aria aspirata dal gruppo vite. Su richiesta è possibile avere il filtro a doppio stadio.
- › Prefiltro carburante con separazione a liquido e secondo filtro per mantenere il carburante pulito anche in condizioni di alta polverosità.
- › Radiatore combinato che permette il raffreddamento dell'olio compressore e del liquido di raffreddamento del motore.



Uno sguardo
ravvicinato sulla

SABBIATURA

SABBIATURA CON ARIA RAFFREDDATA

Tutti i modelli di compressori **ROTAIR** hanno una specifica versione con raffreddamento dell'aria in uscita.

Sono equipaggiati di un radiatore addizionale per raffreddare l'aria compressa e un separatore di condensa specifico, che drena la condensa prodotta dallo scambio termico del radiatore.

Il sistema permette di avere un'aria compressa più fresca e di ridurre in maniera significativa l'umidità dell'aria, pur non rimuovendo completamente la condensa, essendo questo fattore dipendente anche dalle condizioni atmosferiche.

RADIATORE ADDIZIONALE INTEGRATO E SEPARATORE DI CONDENSA SPECIFICO

Per un'aria compressa più fredda e asciutta

progettato
specificamente per...



Le versioni con radiatore addizionale sono anche chiamate versioni BS **"SABBIATURA"** in quanto l'uso principale di questo tipo di compressore trova la sua applicazione ottimale nel settore della sabbiatura. Queste macchine sono in generale indicate per tutte quelle operazioni che sono sensibili all'umidità dell'aria compressa emessa: posa di fibre ottiche, uso di attrezzi pneumatici sensibili all'umidità. ROTAIR propone in alternativa il **SISTEMA DI RAFFREDDAMENTO ARIA "BS" ESTERNO AD ELEVATO RENDIMENTO**, facile da collegare alla tubazione aria compressa e alimentato elettricamente dal compressore stesso.

Il sistema esterno permette a compressori standard, da 2000 a 8500 lt/min, di operare in sabbiatura o in altre operazioni sensibili all'umidità. La temperatura di aria in uscita è estremamente bassa: ambiente +2°C. L'umidità nell'aria compressa viene drasticamente abbattuta. Il sistema BS ESTERNO è su ruote, facile da trasportare e da maneggiare, costruito per affrontare le più esigenti e pesanti condizioni di lavoro.

ROTAIR OFFRE UN'AMPIA SCELTA DI ASSALI, PER RENDERE I COMPRESSORI EFFETTIVAMENTE PORTATILI.

Il sottocarro di un compressore portatile è composto da:

ASSALE

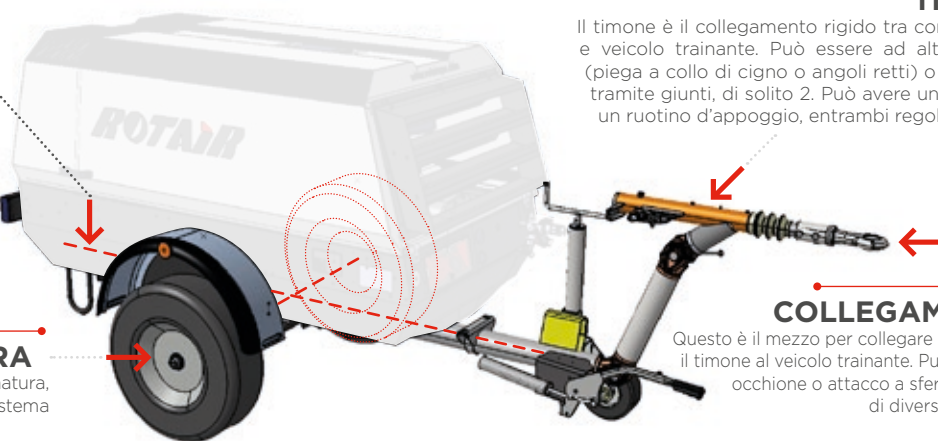
La parte che collega il compressore a terra, comprende il sistema di sospensione, le ruote e tutte le parti correlate. Le sospensioni possono essere assicurate con molle (asse molleggiato) o molle a balestra (asse a balestra). Le ruote sono di dimensioni diverse, per adattarsi al peso della macchina e al tipo di traino.

LUCI

Sistema di luci posteriori e catadiottri.

SISTEMI DI FRENATURA

Vi può essere assente il sistema di frenatura, semplice freno di stazionamento o sistema di frenata repulsivo.



TIMONE

Il timone è il collegamento rigido tra compressore e veicolo trainante. Può essere ad altezza fissa (piega a collo di cigno o angoli retti) o regolabile tramite giunti, di solito 2. Può avere un piedino o un ruotino d'appoggio, entrambi regolabili.

COLLEGAMENTO

Questo è il mezzo per collegare fisicamente il timone al veicolo trainante. Può essere ad occhione o attacco a sfera, entrambi di diverso diametro.

RIMORCHIO CON FRENI - MDVN

Ha timone regolabile, sistema frenante repulsivo, luci. Consente il traino del compressore su strade pubbliche, se omologato.

RIMORCHIO STANDARD - MDVS

Ha timone regolabile. È senza freno repulsore, ma provvisto di freno di stazionamento. Consente il traino lento (max. 25 km/h) sul campo di lavoro ma non su strade pubbliche.

RIMORCHIO CON FRENI - MDVS

Ha timone regolabile come quello standard, sistema frenante repulsivo, luci. Consente il traino del compressore su strade pubbliche, se omologato.

RIMORCHIO CON FRENO DI STAZIONAMENTO

Su alcuni specifici modelli gli assali e i timoni possono essere equipaggiati di un freno a leva meccanico di stazionamento.

ADATTATORE SKID

I compressori portatili possono essere consegnati in versione "SKID", ovvero senza ruote ma su una base con quattro piedini di supporto.

ROTAIR ha un ADATTATORE SKID speciale, utilizzato per preparare la macchina per la fornitura come skid standard, che può essere fornito come accessorio separato e può essere utilizzato per trasformare un compressore rimorchiabile in un compressore skid. E viceversa: rimuovendo l'adattatore skid e installando un assale con timone e accessori necessari, la macchina in origine skid può diventare trainabile.



OMOLOGAZIONE SU STRADA / Per circolare su strade pubbliche, trainato da un veicolo, un compressore portatile deve avere diverse caratteristiche.

EUROPA:

L'Unione Europea ha uniformato la legislazione per consentire il traino di rimorchi, tra questi i compressori portatili. Per poter essere trainato su strada, un rimorchio deve rispondere alla Direttiva 2007/46/CE. Il costruttore deve sottoporsi a un processo di omologazione interna da parte di un Ministero dei Trasporti nazionale e tutte le macchine da trainare devono essere esaminate e approvate. L'esame comprende la presenza di tutti gli elementi richiesti dalla Direttiva (tra gli altri: sistema frenante ove necessario, luci, catadiottri, etc...). Ciò fatto, al produttore verrà rilasciato, per ciascun modello trainabile, un numero di riferimento univoco, che verrà inciso sui telai delle macchine destinate ad essere omologate ed integrato nella documentazione specifica della macchina. Questo numero, comunicato dal cliente finale alla Motorizzazione Civile del Paese europeo in cui verrà messa in funzione la macchina, consentirà il processo di omologazione stradale senza necessità di ulteriore presentazione di documenti o ispezione e valutazione fisica da parte dell'autorità competente.

ALTRI PAESI.

Per altri Paesi al di fuori dell'Europa, deve essere seguita la legislazione locale. ROTAIR può fornire, su richiesta, i documenti e i disegni specifici che potrebbero essere richiesti per l'omologazione stradale nazionale. Sarà cura del Cliente o del Distributore fornire a ROTAIR le specifiche alle quali la macchina deve rispondere per poter essere omologata. In alcuni casi, può essere il Distributore stesso a modificare le macchine, previa approvazione dell'Ufficio Tecnico ROTAIR, per poter rientrare nelle normative del Paese di riferimento.

CARATTERISTICHE PRINCIPALI

SISTEMA ESCLUSIVO ROTAIR INTELLIGENT SYSTEM

(NON PREVISTI SULLA LINEA VRK
E SUI MODELLI MDVN 22 E MDVN 26)

LA FUNZIONE "INTELLIGENT SYSTEM" CONSENTE UN PRERISCALDAMENTO DEL MOTORE SENZA SOVRACCARICARLO: IL GRUPPO VITE INIZIERÀ A FUNZIONARE SOLO AL RAGGIUNGIMENTO DELLE CONDIZIONI OTTIMALI.

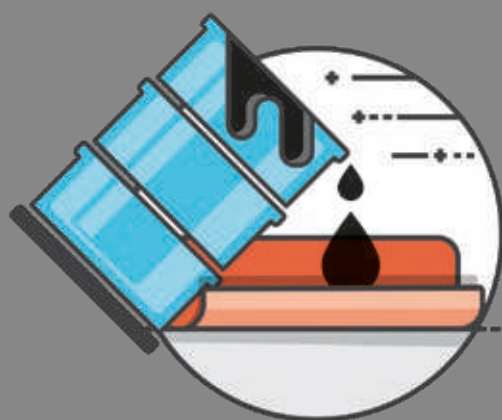
STESSO PROCEDIMENTO PER LO SPEGNIMENTO DELLA MACCHINA: DOPO UNA FASE DI DEPRESSURIZZAZIONE DEL CIRCUITO IDRAULICO, NESSUN MARTELLAMENTO SUL GRUPPO VITE A CAUSA DEL SUO MOVIMENTO INERZIALE, MA UNO SPEGNIMENTO GRADUALE.



Non è più necessario avviare la macchina con l'uscita dell'aria aperta (con il rischio di dimenticarla)

Tutto ciò significa:

- Una corretta lubrificazione del Gruppo vite e del motore, anche in condizioni di temperatura estremamente fredda.
- Un migliore funzionamento ed una maggior durata di tutti i componenti della macchina.
- Aumento della durata del filtro separatore e assenza di olio nell'aria durante i successivi avviamenti del compressore (e nessun fumo nero dal tubo di scarico mentre si accende la macchina).



VASCA CONTENIMENTO LIQUIDI

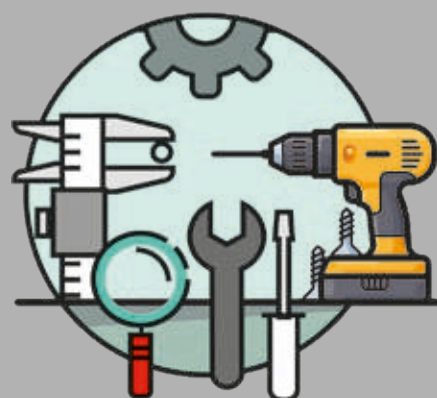
Questo dispositivo esclusivo, specifico per i motocompressori ROTAIR, offre la possibilità di proteggere il compressore da fuoriuscite accidentali di fluidi sul terreno.

Dispositivo rimovibile, ma saldamente fissabile al compressore, è la soluzione perfetta laddove venga richiesta una copertura anti-fuoriuscita.

È così intelligente da consentire la movimentazione del carrello elevatore del compressore.

EASY MAINTENANCE

PIENA ACCESSIBILITÀ
PER GARANTIRE
MANUTENZIONE
FACILE E RAPIDA



COMPRESSORI

MOBILI



GARANZIA, DURATA e AFFIDABILITÀ

sono assicurate grazie
ALL'USO ESCLUSIVO
dei ricambi originali.





COMPRESSORI

MOBILI

GRUPPO VITE
SUPERSILENZIATO
per ingegneria
civile
& MOLTO ALTRO



ROTAIR®

VIA BERNEZZO, 67
12023 ▶ CARAGLIO (CN) ▶ ITALY



Tel: +39 0171.619676
Fax: +39 0171.619677



www.rotairspa.com
info@rotairspa.com

Azienda certificata
ISO 9001:2015

