



ROTAIR®

COMPRESSEURS PORTABLES



GOMMAIR | MDVN | MDVS | VRK | TVR | VRH

CATALOGUE GÉNÉRAL



VIS
SUPER
SILENCIEUSES
pour génie civil

SÉRIES
PRO



ROTAIR®

MDVS

puissant › compact

125 Eco5

NOUVEAU



✧ | ADAPTATEUR POUR SKID

- › Design avec ligne moderne, agile et dynamique.
- › Carrosserie et châssis électro-galvanisés avec processus de peinture évolué garantissant une excellente conservation dans le temps.
- › Dimensions compactes, pour une maniabilité simple et un rapport dimensions/puissance optimal.
- › Léger pour cette catégorie de compresseurs.
- › Filtres de type à bayonette pour un entretien rapide.
- › Accessibilité totale, pour un entretien et une maintenance simples et rapides.
- › Système de commande pneumatique exclusif développé par ROTAIR permettant d'ajuster automatiquement le régime moteur, en fonction de la demande d'air. Ce système est extrêmement fiable et permet de faire un maximum d'économies de carburant.
- › «Système Intelligent» Start/Stop exclusivement développé par ROTAIR pour prévenir le risque d'erreurs pendant un fonctionnement spécifique.
- › Filtre séparateur air/huile surdimensionné garantissant une excellente séparation air/huile.

dimensions >

L = 3957 mm / 161.61"

W = 1890 mm / 74.41"

H = 1840 mm / 72.44"

poids >

1900 kg / 4188 lbs (sans freins)

2045 kg / 4508 lbs (avec freins)

MDVS 125 Eco5

NOUVEAU MODELE

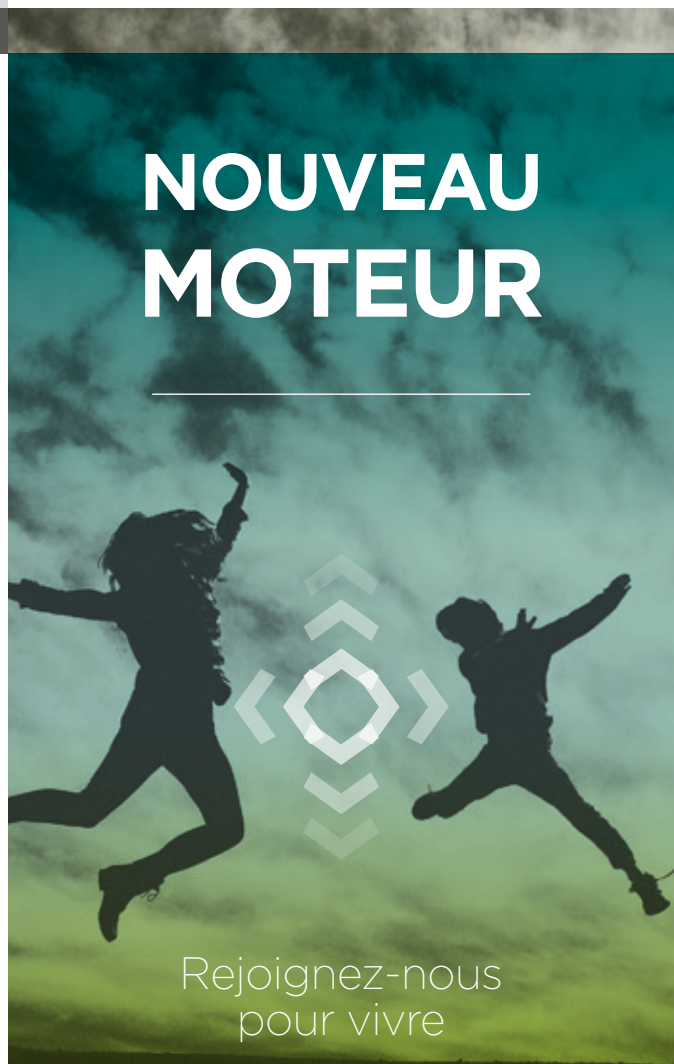
NOUVEAU MOTEUR

COMPRESSEUR

Pression de travail (+)	7 bar 102 psi	10 bar 145 psi	12 bar 174 psi
Débit d'air	12000 l/min 424 cfm	11000 l/min 388 cfm	10000 l/min 353 cfm
DOUBLE PRESSION	7-10 bar >> 102-145 psi 12000 l/min >> 10500 l/min		
Pression de fonctionnement min.	5,5 bar - 80 psi		
Sys. d'entraînement moteur compresseur	Entraînement direct		
Sys. de refroidissement du compresseur	Air / Huile		
Capacité huile de refroidissement	29,5 lt - 6,49 UK gal		
Raccordement d'échappement	3 x 3/4" + 1 x 2"		
Niveau sonore CE no 2000/14	< 99 LWA		
Capacité de la batterie	1 x 12V cc - 1100A-180Ah (EN)		
Capacité du réservoir à carburant	200 l - 43,99 UK gal		
Consommation	19,9 l/h @100% - 7,9 l/h @60% 4.38 UK gal/h @100% - 1.74 UK gal/h @60%		

MOTEUR DIESEL / CONDITIONS ENVIRONNEMENTALES

Marque du moteur	KOHLER
Type de moteur	KDI 3404 TCR
Système de moteur	4 courses - De série
Cylindrée	3359 cm ³
Nombre de cylindres	4
Aspiration	Turbo Intercooler
Puissance max. moteur à 3000 trs/min	105 kW
Vitesse max. moteur	2200 trs/min
Vitesse min. moteur	1400 trs/min
Système de refroidissement	Eau
Capacité du système de refroidissement	24 l
Système de lubrification	Huile
Capacité du système de lubrification	15,6 l
Température ambiante max.	50°C
Température ambiante min.	-10°C



Rejoignez-nous
pour vivre

L'EXPERIENCE

- › Les filtres à air et à huile du compresseur et les filtres à air et à huile du moteur sont indépendants.
- › Filtre à air surdimensionné mono-étage pour la partie compresseur, garantissant une bonne filtration de l'air admis dans le bloc de compression. En option, filtre à air bi-étagé pour la partie moteur.
- › Pré-filtre à carburant avec séparation d'eau et second filtre permettant de filtrer le carburant dans des conditions très poussiéreuses.
- › Radiateur combiné permettant de refroidir l'huile du compresseur ainsi que l'huile du moteur.



Nous sommes axés sur **le monde du**

SABLAGE

REFROIDISSEMENT FINAL SABLAGE

Tous les modèles de compresseurs **ROTAIR** ont des versions avec refroidissement final spécifiques. Ils sont équipés d'un refroidisseur supplémentaire permettant de refroidir l'air comprimé et d'un séparateur de condensat spécifique purgeant l'eau produite par l'échange thermique du refroidisseur.

On obtient ainsi un air comprimé plus froid à l'échappement (température ambiante + 12 ± 2 °C) et cela permet également de réduire de façon significative l'humidité dans l'air, en fonction des conditions environnementales.

REFROIDISSEUR SUPPLÉMENTAIRE ET SÉPARATEUR DE CONDENSATS SPÉCIFIQUE INTÉGRÉS

Pour un air frais et sec

spécifiquement
conçu **pour...**



Les versions à refroidissement final sont appelées "**SABLAGE**" car ces unités sont principalement utilisés dans le secteur du sablage. Ces refroidisseurs sont recommandés pour toutes les opérations sensibles à l'humidité de l'air d'échappement: pose de fibre optique ou encore utilisation d'outils pneumatiques sensibles à l'humidité. **ROTAIR** propose également un **SYSTÈME DE REFROIDISSEMENT FINAL "BS" EXTERNE**, que l'on peut facilement raccorder via un kit d'évents et qui est alimenté électriquement par le compresseur.

Il permet aux compresseurs standards, entre 2000 et 8500 l/min (71 à 300 cfm) de fonctionner correctement au cours d'opérations de sablage ou d'autres opérations sensibles à l'humidité. La température de l'air sortant est extrêmement basse : température ambiante de + 2 °C. Réduit très fortement l'humidité dans l'air. Cette unité est équipée de roues, elle est facile à transporter et à manipuler, fabriquée pour résister aux conditions de fonctionnement les plus difficiles et strictes.

Le châssis d'un compresseur portable se compose comme suit:

ESSIEU

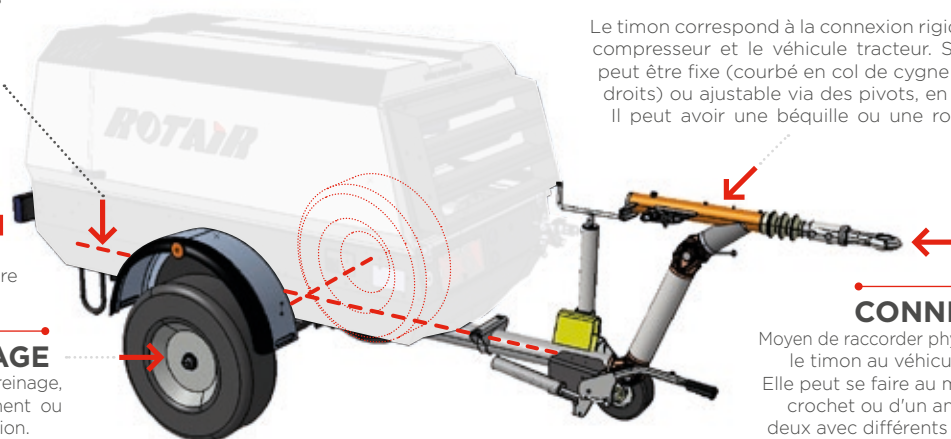
La partie liant le compresseur au sol inclut le système de suspension, les roues et toutes les parties associées. Les suspensions peuvent être assurées avec des ressorts (essieu suspendu) ou des ressorts à lames (essieu à ressorts à lames). Les roues sont de différentes tailles pour s'adapter au poids de la machine et au type de remorquage.

ÉCLAIRAGE

Système de feux et réflecteurs arrière

SYSTÈMES DE FREINAGE

Disponibles sans aucun système de freinage, avec un simple frein de stationnement ou avec un système de freinage à répulsion.



TIMON

Le timon correspond à la connexion rigide entre le compresseur et le véhicule tracteur. Sa hauteur peut être fixe (courbé en col de cygne ou angles droits) ou ajustable via des pivots, en général 2. Il peut avoir une béquille ou une roue jockey.

CONNEXION

Moyen de raccorder physiquement le timon au véhicule tracteur. Elle peut se faire au moyen d'un crochet ou d'un anneau, tous deux avec différents diamètres.

REMORQUE STANDARD - MDVN

Ce que l'on appelle «col de cygnes» en raison de la forme particulière de sa barre d'attache. Toujours sans frein. Permet d'effectuer un remorquage lent (max 25 km/h) sur l'espace de travail, mais pas sur les voies publiques.

REMORQUE AVEC FREINS - MDVN

Timon réglable, système de freinage à répulsion, éclairage. Si homologuée, permet de tracter le compresseur sur des voies publiques.

REMORQUE STANDARD - MDVS

Timon réglable. Sans système de freinage à répulsion, mais avec frein de stationnement. Permet d'effectuer un remorquage lent (max 25 km/h) sur l'espace de travail, mais pas sur les voies publiques.

REMORQUE AVEC FREINS - MDVS

Timon réglable, système de freinage à répulsion, éclairage. Si homologuée, permet de tracter le compresseur sur des voies publiques.

REMORQUE AVEC FREIN DE STATIONNEMENT

Tous les types d'essieux et de timons peuvent être raccordés, avec frein de stationnement et un levier permettant de bloquer les roues lorsque la machine doit rester statique.

ADAPTATEUR POUR SKID

Les compresseurs portables peuvent être livrés «SUR SKID», à savoir sans roues, sur une base composée de quatre pieds d'appui.

ROTAIR propose un **ADAPTATEUR POUR SKID spécial**, utilisé pour préparer les machines à une livraison sur skid standard. Il peut être livré en tant qu'élément séparé et utilisé pour transformer un compresseur remorquable en compresseur sur skid. Le contraire est également possible : en retirant l'adaptateur pour skid et en installant un châssis avec toutes ses pièces, la machine sur skid originale pourra être tractée.



HOMOLOGATION SUR ROUTE / Un compresseur portable, pour pouvoir circuler sur les voies publiques tracté par un véhicule, doit avoir plusieurs caractéristiques.

EUROPE:

L'Union européenne a harmonisé la législation afin de permettre le tractage des remorques et notamment des compresseurs portables. Pour pouvoir être tractée sur les voies publiques, une remorque doit être conforme à la Directive 2007/46/CE. Le fabricant doit passer par un processus d'homologation interne auprès d'un ministère européen des transports et toutes les machines à tracter doivent être examinées et approuvées. L'examen inclut la vérification de la présence de tous les éléments requis par la Directive (entre autres : système de freinage le cas échéant, éclairage, réflecteurs, etc.). Une fois cela terminé, le fabricant se verra délivrer, pour chaque modèle tractable, un numéro de référence unique qui sera gravé sur le châssis des machines pouvant être tractées puis intégré dans la documentation spécifique de la machine en question. Ce numéro, communiqué par le Client final au Bureau de la circulation du pays européen dans lequel la machine sera installée, permettra d'effectuer le processus d'homologation sur route sans avoir à présenter d'autres documents ou réaliser une autre inspection physique ou évaluation de la part de l'Autorité compétente.

AUTRES PAYS.

Pour les autres pays non européens, il convient de respecter la législation locale en vigueur. ROTAIR peut fournir sur demande les documents et schémas spécifiques pouvant être requis pour une homologation sur route nationale. Le revendeur et le client final doivent pouvoir fournir les preuves selon lesquelles les machines respectent les exigences d'homologation. Dans certains cas, le revendeur peut modifier les machines, après en avoir été autorisé par ROTAIR, afin que ces dernières puissent se conformer aux normes en vigueur dans le pays de référence.

POINTS FORTS

SYSTÈME INTELLIGENT EXCLUSIF ROTAIR

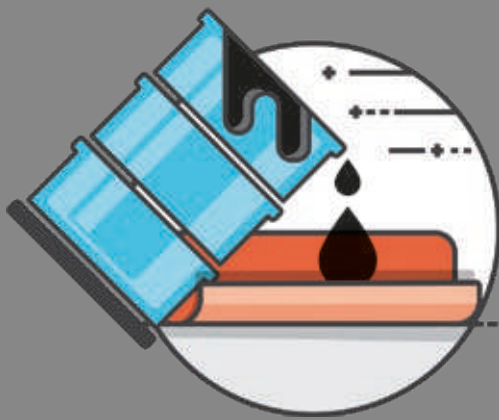
LE "SYSTÈME INTELLIGENT" PERMET DE PRÉCHAUFFER LE MOTEUR SANS LE SURCHARGER, ET LE BLOC DE COMPRESSION NE COMMENCERA À FONCTIONNER QU'UNE FOIS LES CONDITIONS PARFAITEMENT RÉUNIES. PERMET D'ÉTEINDRE LA MACHINE APRÈS UNE PHASE DE DÉPRESSURISATION DU CIRCUIT HYDRAULIQUE. LE BLOC DE COMPRESSION NE SUBIT PAS D'À-COUPS À CAUSE DU MOUVEMENT D'INERTIE ET L'ARRÊT EST PROGRESSIF.



Plus besoin de démarrer la machine avec la sortie d'air ouverte (et plus aucun risque de l'oublier)

Tout cela permet:

- Une lubrification correcte au niveau du jeu de vis et du moteur, même dans des conditions de températures extrêmement basses.
- Un meilleur fonctionnement et une plus longue durée de vie de tous les composants de la machine.
- Accroissement de la durée de vie du filtre du séparateur et absence d'huile dans l'air aux démarrages successifs du compresseur (et pas de fumée noire depuis le pot d'échappement à l'allumage de la machine).



BAC DE RÉTENTION, DOUBLE PAROI

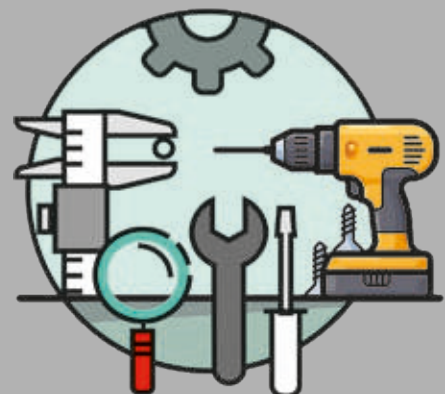
Ce dispositif exclusif, conçu uniquement pour les compresseurs portables ROTAIR, permet de protéger votre compresseur contre les déversements accidentels de fluides au sol.

Amovible, tout en pouvant être fixé solidement au compresseur, il s'agit de la meilleure option dans les environnements où les déversements accidentels sont inévitables.

Ce dispositif est si intelligent qu'il permet de procéder à une maintenance du compresseur via chariot élévateur.

UN ENTRETIEN SIMPLE

ACCESSIBILITÉ TOTALE,
POUR UN ENTRETIEN
ET UNE MAINTENANCE
SIMPLES ET RAPIDES



COMPRESSEURS



PORTABLES

GARANTIE, DURABILITÉ ET FIABILITÉ

sont assurées grâce à
une utilisation exclusive
de nos pièces d'origine.





COMPRESSEURS
PORTABLES

VIS SUPER-
SILENCIEUSE
pour génie civil
et
BIEN PLUS



ROTAIR®

VIA BERNEZZO, 67
12023 ▶ CARAGLIO (CN) ▶ ITALY



Tel: +39 0171.619676
Fax: +39 0171.619677

» www.rotairspa.com
info@rotairspa.com

Certifié par l'entreprise
ISO 9001:2015



ROTAIR - Une marque de ELGi Equipments Ltd.