



ROTAIR®

COMPRESORES

PORTÁTILES



GOMMAIR | DS | MDVN | MDVS | VRK | TVR | VRH

CATÁLOGO

GENERAL



TORNILLO
SUPERSILENCIOSO
para ingeniería
civil

SERIE

PRO



ROTAIR®



potente > compacto

MDVN

22 K - 26 K



✦ **ADAPTADOR SKID**

- › Diseño de líneas modernas, esbeltas y agresivas.
- › Carrocería y chasis electrogalvanizados con un avanzado procedimiento de pintado para garantizar una excelente conservación a lo largo del tiempo.
- › Dimensiones compactas para un fácil manejo y una óptima relación entre dimensiones y potencia suministrada.
- › Peso ligero.
- › Filtros tipo "spin-on" para un mantenimiento rápido
- › Accesibilidad total para un mantenimiento y servicio fáciles y rápidos.
- › Exclusivo sistema de control neumático, desarrollado por ROTAIR, para ajustar automáticamente las revoluciones del motor en función del aire a suministrar. Se trata de un sistema de alta fiabilidad que garantiza el ahorro de combustible.
- › El filtro separador de aire/aceite, altamente sobredimensionado, puede garantizar una excelente separación de aire/aceite.
- › Los filtros de aire y aceite del compresor y los filtros de aire y aceite del motor son independientes.

Datos Técnicos

dimensiones >

Lar. = 2841 mm / 111.83"
Anch. = 1400 mm / 55.08"
Alt. = 1230 mm / 48.43"

peso >

480 kg / 1060 lbs (sin frenos)
545 kg / 1200 lbs (con frenos)

MDVN 22 K

dimensiones >

Lar. = 2841 mm / 111.83"
Anch. = 1400 mm / 55.08"
Alt. = 1230 mm / 48.43"

peso >

540 kg / 1190 lbs (sin frenos)
605 kg / 1330 lbs (con frenos)

MDVN 26 K

COMPRESOR (*) = Posibilidad de tener también otras presiones de funcionamiento hasta 14/15 bar y Presión Dual

Presión de funcionamiento (*)	6,5 bar 94 psi	10 bar 145 psi	12 bar 174 psi
Suministro de aire libre	2000 l/min 71 cfm	1600 l/min 56 cfm	1400 l/min 50 cfm
Presión mínima de trabajo	5,5 bar - 80 psi		
Transmisión motor-bloque compresor	Correa		
Sistema de refrigeración del compresor	Aire / Aceite		
Capacidad de refrigeración del aceite	6 l - 1.32 UK gal		
Temperatura de salida del aire	40°C - 72°F + Temperatura ambiente		
Válvulas de salida	2 x 3/4"		
Nivel de ruido EECno 2000/14	< 98 LWA		
Capacidad de la batería	12V cc - 270A-55Ah (EN)		
Capacidad depósito de combustible	30 l - 6.6 UK gal		
Consumos	3,5 l/h - 0.77 UK gal/h (8,5 horas de trabajo)		

MOTOR DIÉSEL / CONDICIONES AMBIENTALES

Marca del motor	KUBOTA
Tipo de motor	D902-E4B
Sistema de motor	4 tiempos - En línea
Emisiones	Stage V / Tier 4
Cilindrada	898 cc
N. de cilindros	3
Aspiración	Natural
Potencia máxima motor a 3600 RPM	18,5 kW - 25.0 HP
Velocidad máxima motor	3600 RPM
Velocidad mínima motor	1900 RPM
Sistema de refrigeración	Agua
Capacidad del sistema de refrigeración	4 l - 0.88 UK gal
Sistema de lubricación	Aceite
Capacidad del sistema de lubricación	4 l - 0.88 UK gal
Temperatura ambiente máxima	50°C - 122°F
Altitud máxima	1800 m s.n.m.
Temperatura mínima de trabajo	-10°C / 14°F

Presión Dual	6,5 bar 94 psi	10 bar 145 psi	12 bar 174 psi
Suministro de aire libre	2500 l/min 88 cfm	1900 l/min 67 cfm	1400 l/min 50 cfm
Presión mínima de trabajo	5,5 bar - 80 psi		
Transmisión motor-bloque compresor	Correa		
Sistema de refrigeración del compresor	Aire / Aceite		
Capacidad de refrigeración del aceite	6 l - 1.32 UK gal		
Temperatura de salida del aire	40°C - 72°F + Temperatura ambiente		
Válvulas de salida	2 x 3/4"		
Nivel de ruido EECno 2000/14	< 98 LWA		
Capacidad de la batería	12V cc - 270A-55Ah (EN)		
Capacidad depósito de combustible	30 l - 6.6 UK gal		
Consumos	3,8 l/h - 0.84 UK gal/h (8 horas de trabajo)		

Marca del motor	KUBOTA
Tipo de motor	D1105-E4B
Sistema de motor	4 tiempos - En línea
Emisiones	Stage V / Tier 4
Cilindrada	1123 cc
N. de cilindros	3
Aspiración	Natural
Potencia máxima motor a 3600 RPM	18,5 kW - 25.0 HP
Velocidad máxima motor	3000 RPM
Velocidad mínima motor	1900 RPM
Sistema de refrigeración	Agua
Capacidad del sistema de refrigeración	4 l - 0.88 UK gal
Sistema de lubricación	Aceite
Capacidad del sistema de lubricación	5,1 l - 1.12 UK gal
Temperatura ambiente máxima	50°C - 122°F
Altitud máxima	1800 m s.n.m.
Temperatura mínima de trabajo	-10°C / 14°F

- › Filtro de aire de una etapa sobredimensionado para la parte del compresor, para garantizar un buen filtrado del aire aspirado por el bloque compresor.
- › Filtro de aire de dos etapas para la parte del motor.
- › Radiador combinado que permite tanto la refrigeración del aceite del compresor como la del líquido del motor.



ROTAIR®



potente > compacto

MDVN

31 K-37 K



✓ | **ADAPTADOR SKID**

- › Diseño de líneas modernas, esbeltas y agresivas.
- › Carrocería y chasis electrogalvanizados con un avanzado procedimiento de pintado para garantizar una excelente conservación a lo largo del tiempo.
- › Dimensiones compactas para un fácil manejo y una óptima relación entre dimensiones y potencia suministrada.
- › Peso ligero.
- › Filtros tipo "spin-on" para un mantenimiento rápido.
- › Accesibilidad total para un mantenimiento y servicio fáciles y rápidos.
- › Exclusivo sistema de control neumático, desarrollado por ROTAIR, para ajustar automáticamente las revoluciones del motor en función del aire a suministrar. Se trata de un sistema de alta fiabilidad que garantiza el ahorro de combustible.
- › "SISTEMA INTELIGENTE" de arranque/parada, exclusivo de ROTAIR, para evitar el riesgo de procedimientos incorrectos durante el ejercicio de funciones específicas.
- › El filtro separador de aire/aceite, altamente sobredimensionado, puede garantizar una excelente separación de aire/aceite.

Datos Técnicos

dimensiones >

Lar. = 3025 mm / 119.09"
Anch. = 1340 mm / 52.76"
Alt. = 1302 mm / 51.26"

peso >

625kg / 1377 lbs (sin frenos)
650 kg / 1433 lbs (con frenos)

MDVN 31K

dimensiones >

Lar. = 3025 mm / 119.09"
Anch. = 1340 mm / 52.76"
Alt. = 1302 mm / 51.26"

peso >

625 kg / 1377 lbs (sin frenos)
650 kg / 1433 lbs (con frenos)

MDVN 37K

COMPRESOR (+) = Posibilidad de tener también otras presiones de funcionamiento hasta 14/15 bar y Presión Dual

Presión de funcionamiento (+)	7 bar 102 psi	10 bar 145 psi	12 bar 174 psi
Suministro de aire libre	3000 l/min 106 cfm	2500 l/min 88 cfm	2000 l/min 71 cfm
Presión mínima de trabajo	5 bar - 73 psi		
Transmisión motor-bloque compresor	Transmisión directa		
Sistema de refrigeración del compresor	Aire / Aceite		
Capacidad de refrigeración del aceite	8,1 l - 1.78 UK gal		
Temperatura de salida del aire	40°C - 72°F + Temperatura ambiente		
Válvulas de salida	2 x 3/4"		
Nivel de ruido EECno 2000/14	< 98 LWA		
Capacidad de la batería	12V cc - 680A-74Ah (EN)		
Capacidad depósito de combustible	40 l - 8.8 UK gal		
Consumos	4,4 l/h - 0.97 UK gal/h (9 horas de trabajo)		

MOTOR DIÉSEL / CONDICIONES AMBIENTALES

Marca del motor	KUBOTA
Tipo de motor	V1505-E2B
Sistema de motor	4 tiempos - En línea
Emisiones	Stage III A / Tier 4 Interim
Cilindrada	1498 cc
N. de cilindros	4
Aspiración	Natural
Potencia máxima motor a 3000 RPM	26,2 kW - 35.0 HP
Velocidad máxima motor	3000 RPM
Velocidad mínima motor	1600 RPM
Sistema de refrigeración	Agua
Capacidad del sistema de refrigeración	5 l - 1.1 UK gal
Sistema de lubricación	Aceite
Capacidad del sistema de lubricación	6 l - 1.32 UK gal
Temperatura ambiente máxima	50°C - 122°F
Altitud máxima	1800 m s.n.m.
Temperatura mínima de trabajo	-10°C / 14°F

Presión Dual	7 bar 102 psi	10 bar 145 psi	12 bar 174 psi
Suministro de aire libre	3600 l/min 127 cfm	2900 l/min 102 cfm	2250 l/min 79 cfm
Presión mínima de trabajo	5 bar - 73 psi		
Transmisión motor-bloque compresor	Transmisión directa		
Sistema de refrigeración del compresor	Aire / Aceite		
Capacidad de refrigeración del aceite	8,1 l - 1.78 UK gal		
Temperatura de salida del aire	40°C - 72°F + Temperatura ambiente		
Válvulas de salida	2 x 3/4"		
Nivel de ruido EECno 2000/14	< 98 LWA		
Capacidad de la batería	12V cc - 680A-74Ah (EN)		
Capacidad depósito de combustible	40 l - 8.8 UK gal		
Consumos	4,9 l/h - 1.08 UK gal/h (8 horas de trabajo)		

Marca del motor	KUBOTA
Tipo de motor	V1505-E2B
Sistema de motor	4 tiempos - En línea
Emisiones	Stage III A / Tier 4 Interim
Cilindrada	1498 cc
N. de cilindros	4
Aspiración	Natural
Potencia máxima motor a 3000 RPM	26,2 kW - 35.0 HP
Velocidad máxima motor	3000 RPM
Velocidad mínima motor	1600 RPM
Sistema de refrigeración	Agua
Capacidad del sistema de refrigeración	5 l - 1.1 UK gal
Sistema de lubricación	Aceite
Capacidad del sistema de lubricación	6 l - 1.32 UK gal
Temperatura ambiente máxima	50°C - 122°F
Altitud máxima	1800 m s.n.m.
Temperatura mínima de trabajo	-10°C / 14°F

- ▶ Los filtros de aire y aceite del compresor y los filtros de aire y aceite del motor son independientes.
- ▶ Filtro de aire de una etapa sobredimensionado para la parte del compresor, para garantizar un buen filtrado del aire aspirado por el bloque compresor.
- ▶ Filtro de aire de dos etapas para la parte del motor.
- ▶ Radiador combinado que permite tanto la refrigeración del aceite del compresor como la del líquido del motor.



ROTAIR®



potente > compacto

MDVN

31 P - 37 P



✓ **ADAPTADOR SKID**

- › Diseño de líneas modernas, esbeltas y agresivas.
- › Carrocería y chasis electrogalvanizados con un avanzado procedimiento de pintado para garantizar una excelente conservación a lo largo del tiempo.
- › Dimensiones compactas para un fácil manejo y una óptima relación entre dimensiones y potencia suministrada.
- › Peso ligero.
- › Filtros tipo "spin-on" para un mantenimiento rápido.
- › Accesibilidad total para un mantenimiento y servicio fáciles y rápidos.
- › Exclusivo sistema de control neumático, desarrollado por ROTAIR, para ajustar automáticamente las revoluciones del motor en función del aire a suministrar. Se trata de un sistema de alta fiabilidad que garantiza el ahorro de combustible.
- › "SISTEMA INTELIGENTE" de arranque/parada, exclusivo de ROTAIR, para evitar el riesgo de procedimientos incorrectos durante el ejercicio de funciones específicas.
- › El filtro separador de aire/aceite, altamente sobredimensionado, puede garantizar una excelente separación de aire/aceite.

Datos Técnicos

dimensiones >

Lar. = 3025 mm / 119.09"
Anch. = 1340 mm / 52.76"
Alt. = 1302 mm / 51.26"

peso >

650 kg / 1433 lbs (sin frenos)
660 kg / 1455 lbs (con frenos)

MDVN 31 P

dimensiones >

Lar. = 3025 mm / 119.09"
Anch. = 1340 mm / 52.76"
Alt. = 1302 mm / 51.26"

peso >

650 kg / 1433 lbs (sin frenos)
660 kg / 1455 lbs (con frenos)

MDVN 37 P

COMPRESOR (*) = Posibilidad de tener también otras presiones de funcionamiento hasta 14/15 bar y Presión Dual

Presión de funcionamiento (*)	7 bar 102 psi	10 bar 145 psi	12 bar 174 psi
Suministro de aire libre	3000 l/min 106 cfm	2500 l/min 88 cfm	2000 l/min 71 cfm
Presión mínima de trabajo	5 bar - 73 psi		
Transmisión motor-bloque compresor	Transmisión directa		
Sistema de refrigeración del compresor	Aire / Aceite		
Capacidad de refrigeración del aceite	7 l - 1.54 UK gal		
Temperatura de salida del aire	40°C - 72°F + Temperatura ambiente		
Válvulas de salida	2 x 3/4"		
Nivel de ruido EECno 2000/14	< 98 LWA		
Capacidad de la batería	12V cc - 680A-74Ah (EN)		
Capacidad depósito de combustible	40 l - 8.8 UK gal		
Consumos	4,6 l/h - 1.01 UK gal/h (8,7 horas de trabajo)		

MOTOR DIÉSEL / CONDICIONES AMBIENTALES

Marca del motor	PERKINS
Tipo de motor	403D-15
Sistema de motor	4 tiempos - En línea
Emisiones	Stage III A / Tier 3
Cilindrada	1496 cc
N. de cilindros	3
Aspiración	Natural
Potencia máxima motor a 3000 RPM	25,1 kW - 34.1 HP
Velocidad máxima motor	3000 RPM
Velocidad mínima motor	1900 RPM
Sistema de refrigeración	Agua
Capacidad del sistema de refrigeración	5 l - 1.1 UK gal
Sistema de lubricación	Aceite
Capacidad del sistema de lubricación	5 l - 1.1 UK gal
Temperatura ambiente máxima	50°C - 122°F
Altitud máxima	1800 m s.n.m.
Temperatura mínima de trabajo	-10°C / 14°F

Presión Dual	7 bar 102 psi	10 bar 145 psi	12 bar 174 psi
Suministro de aire libre	3600 l/min 127 cfm	2900 l/min 102 cfm	2250 l/min 79 cfm
Presión mínima de trabajo	5 bar - 73 psi		
Transmisión motor-bloque compresor	Transmisión directa		
Sistema de refrigeración del compresor	Aire / Aceite		
Capacidad de refrigeración del aceite	7 l - 1.54 UK gal		
Temperatura de salida del aire	40°C - 72°F + Temperatura ambiente		
Válvulas de salida	2 x 3/4"		
Nivel de ruido EECno 2000/14	< 98 LWA		
Capacidad de la batería	12V cc - 680A-74Ah (EN)		
Capacidad depósito de combustible	40 l - 8.8 UK gal		
Consumos	4,9 l/h - 1.08 UK gal/h (8,2 horas de trabajo)		

Marca del motor	PERKINS
Tipo de motor	403D-15
Sistema de motor	4 tiempos - En línea
Emisiones	Stage III A / Tier 3
Cilindrada	1496 cc
N. de cilindros	3
Aspiración	Natural
Potencia máxima motor a 3000 RPM	25,1 kW - 34.1 HP
Velocidad máxima motor	3000 RPM
Velocidad mínima motor	1900 RPM
Sistema de refrigeración	Agua
Capacidad del sistema de refrigeración	5 l - 1.1 UK gal
Sistema de lubricación	Aceite
Capacidad del sistema de lubricación	5 l - 1.1 UK gal
Temperatura ambiente máxima	50°C - 122°F
Altitud máxima	1800 m s.n.m.
Temperatura mínima de trabajo	-10°C / 14°F

- ▶ Los filtros de aire y aceite del compresor y los filtros de aire y aceite del motor son independientes.
- ▶ Filtro de aire de una etapa sobredimensionado para la parte del compresor, para garantizar un buen filtrado del aire aspirado por el bloque compresor.
- ▶ Filtro de aire de dos etapas para la parte del motor.
- ▶ Radiador combinado que permite tanto la refrigeración del aceite del compresor como la del líquido del motor.



ROTAIR®



potente > compacto

MDVN

46 K-53 K



✓ | **ADAPTADOR SKID**

- › Diseño de líneas modernas, esbeltas y agresivas.
- › Carrocería y chasis electrogalvanizados con un avanzado procedimiento de pintado para garantizar una excelente conservación a lo largo del tiempo.
- › Dimensiones compactas para un fácil manejo y una óptima relación entre dimensiones y potencia suministrada.
- › Peso ligero.
- › Filtros tipo "spin-on" para un mantenimiento rápido.
- › Accesibilidad total para un mantenimiento y servicio fáciles y rápidos.
- › Exclusivo sistema de control neumático, desarrollado por ROTAIR, para ajustar automáticamente las revoluciones del motor en función del aire a suministrar. Se trata de un sistema de alta fiabilidad que garantiza el ahorro de combustible.
- › "SISTEMA INTELIGENTE" de arranque/parada, exclusivo de ROTAIR, para evitar el riesgo de procedimientos incorrectos durante el ejercicio de funciones específicas.
- › El filtro separador de aire/aceite, altamente sobredimensionado, puede garantizar una excelente separación de aire/aceite.

Datos Técnicos

dimensiones >

Lar. = 3132 mm / 123.31"
Anch. = 1340 mm / 52.76"
Alt. = 1361 mm / 53.57"

peso >

800 kg / 1765 lbs (sin frenos)
856 kg / 1888 lbs (con frenos)

MDVN 46 K

dimensiones >

Lar. = 3132 mm / 123.31"
Anch. = 1340 mm / 52.76"
Alt. = 1361 mm / 53.57"

peso >

800 kg / 1765 lbs (sin frenos)
856 kg / 1888 lbs (con frenos)

MDVN 53 K

COMPRESOR (*) = Posibilidad de tener también otras presiones de funcionamiento hasta 14/15 bar y Presión Dual

Presión de funcionamiento (*)	7 bar 102 psi	10 bar 145 psi	12 bar 174 psi
Suministro de aire libre	4500 l/min 159 cfm	3650 l/min 129 cfm	3400 l/min 120 cfm
Presión mínima de trabajo	5 bar - 73 psi		
Transmisión motor-bloque compresor	Transmisión directa		
Sistema de refrigeración del compresor	Aire / Aceite		
Capacidad de refrigeración del aceite	10 l - 2.2 UK gal		
Temperatura de salida del aire	40°C - 72°F + Temperatura ambiente		
Válvulas de salida	2 x 3/4" + 1 x 1/1"		
Nivel de ruido EECno 2000/14	< 98 LWA		
Capacidad de la batería	12V cc - 680A-74Ah (EN)		
Capacidad depósito de combustible	50 l - 11 UK gal		
Consumos	6,5 l/h - 1.43 UK gal/h (8 horas de trabajo)		

MOTOR DIÉSEL / CONDICIONES AMBIENTALES

Marca del motor	KUBOTA
Tipo de motor	V-2403-M-DI
Sistema de motor	4 tiempos - En línea - Inyección directa
Emisiones	Stage III A / Tier 4 Interim
Cilindrada	2434 cc
N. de cilindros	4
Aspiración	Natural
Potencia máxima motor a 3000 RPM	36,5 kW - 49.0 HP
Velocidad máxima motor	2700 RPM
Velocidad mínima motor	1600 RPM
Sistema de refrigeración	Agua
Capacidad del sistema de refrigeración	8 l - 1.76 UK gal
Sistema de lubricación	Aceite
Capacidad del sistema de lubricación	9,5 l - 2.09 UK gal
Temperatura ambiente máxima	50°C - 122°F
Altitud máxima	1800 m s.n.m.
Temperatura mínima de trabajo	-10°C / 14°F

Presión Dual	7 bar 102 psi	10 bar 145 psi	12 bar 174 psi
Suministro de aire libre	5200 l/min 185 cfm	4150 l/min 147 cfm	3800 l/min 134 cfm
Presión mínima de trabajo	5 bar - 73 psi		
Transmisión motor-bloque compresor	Transmisión directa		
Sistema de refrigeración del compresor	Aire / Aceite		
Capacidad de refrigeración del aceite	10 l - 2.2 UK gal		
Temperatura de salida del aire	40°C - 72°F + Temperatura ambiente		
Válvulas de salida	2 x 3/4" + 1 x 1/1"		
Nivel de ruido EECno 2000/14	< 98 LWA		
Capacidad de la batería	12V cc - 680A-74Ah (EN)		
Capacidad depósito de combustible	50 l - 11 UK gal		
Consumos	6,7 l/h - 1.47 UK gal/h (8 horas de trabajo)		

Marca del motor	KUBOTA
Tipo de motor	V-2403-M-DI
Sistema de motor	4 tiempos - En línea - Inyección directa
Emisiones	Stage III A / Tier 4 Interim
Cilindrada	2434 cc
N. de cilindros	4
Aspiración	Natural
Potencia máxima motor a 3000 RPM	36,5 kW - 49.0 HP
Velocidad máxima motor	2700 RPM
Velocidad mínima motor	1600 RPM
Sistema de refrigeración	Agua
Capacidad del sistema de refrigeración	8 l - 1.76 UK gal
Sistema de lubricación	Aceite
Capacidad del sistema de lubricación	9,5 l - 2.09 UK gal
Temperatura ambiente máxima	50°C - 122°F
Altitud máxima	1800 m s.n.m.
Temperatura mínima de trabajo	-10°C / 14°F

- ▶ Los filtros de aire y aceite del compresor y los filtros de aire y aceite del motor son independientes.
- ▶ Filtro de aire de una etapa sobredimensionado para la parte del compresor, para garantizar un buen filtrado del aire aspirado por el bloque compresor.
- ▶ Filtro de aire de dos etapas para la parte del motor.
- ▶ Radiador combinado que permite tanto la refrigeración del aceite del compresor como la del líquido del motor.



ROTAIR®



potente > compacto

D

200Y



ADAPTADOR SKID

- › Diseño de líneas modernas, esbeltas y agresivas.
- › Carrocería y chasis electrogalvanizados con un avanzado procedimiento de pintado para garantizar una excelente conservación a lo largo del tiempo.
- › Dimensiones compactas para un fácil manejo y una óptima relación entre dimensiones y potencia suministrada.
- › Peso ligero.
- › Filtros tipo "spin-on" para un mantenimiento rápido.
- › Accesibilidad total para un mantenimiento y servicio fáciles y rápidos.
- › Exclusivo sistema de control neumático, desarrollado por ROTAIR, para ajustar automáticamente las revoluciones del motor en función del aire a suministrar. Se trata de un sistema de alta fiabilidad que garantiza el ahorro de combustible.
- › "SISTEMA INTELIGENTE" de arranque/parada, exclusivo de ROTAIR, para evitar el riesgo de procedimientos incorrectos durante el ejercicio de funciones específicas.
- › El filtro separador de aire/aceite, altamente sobredimensionado, puede garantizar una excelente separación de aire/aceite.

Datos Técnicos

dimensiones >

Lar. = 3132 mm / 123.31"
Anch. = 1340 mm / 52.76"
Alt. = 1361 mm / 53.57"

peso >

800 kg / 1765 lbs (sin frenos)
856 kg / 1888 lbs (con frenos)

D 200 Y

¡NUEVO!

COMPRESOR (+) = Posibilidad de tener también otras presiones de funcionamiento hasta 14/15 bar y Presión Dual

Presión de funcionamiento (+)	7 bar 102 psi
Suministro de aire libre	5650 l/min 200 cfm
Presión mínima de trabajo	5 bar - 73 psi
Transmisión motor-bloque compresor	Transmisión directa
Sistema de refrigeración del compresor	Aire / Aceite
Capacidad de refrigeración del aceite	8 l - 1.76 UK gal
Temperatura de salida del aire	40°C - 72°F + Temperatura ambiente
Válvulas de salida	3 x 3/4"
Capacidad de la batería	12V cc - 750A-80Ah (EN)
Capacidad depósito de combustible	50 l - 11 UK gal
Consumos	10,3 l/h a 100% - 6.2 l/h a 60% 2.26 UK gal/h a 100% - 1.36 UK gal/h a 60%

MOTOR DIÉSEL / CONDICIONES AMBIENTALES

Marca del motor	YANMAR
Tipo de motor	4TNV88 - DSAP
Sistema de motor	4 tiempos - En línea
Emisiones	Stage III A / Tier 2
Cilindrada	2190 cc
N. de cilindros	4
Aspiración	Natural
Potencia máxima motor a 2600 RPM	35,4 kW - 48.0 HP
Velocidad máxima motor	3000 RPM
Velocidad mínima motor	1500 RPM
Sistema de refrigeración	Agua
Capacidad del sistema de refrigeración	8 l - 1.76 UK gal
Sistema de lubricación	Aceite
Capacidad del sistema de lubricación	7,4 l - 1.63 UK gal
Temperatura ambiente máxima	48°C - 118°F
Altitud máxima	1800 m s.n.m.
Temperatura mínima de trabajo	-10°C / 14°F



NUEVO MODELO

MOTOR YANMAR

Únase para vivir la
EXPERIENCIA

- › Los filtros de aire y aceite del compresor y los filtros de aire y aceite del motor son independientes.
- › Filtro de aire de una etapa sobredimensionado para la parte del compresor, para garantizar un buen filtrado del aire aspirado por el bloque compresor.
- › Filtro de aire de dos etapas para la parte del motor.
- › Radiador combinado que permite tanto la refrigeración del aceite del compresor como la del líquido del motor.



ROTAIR®



potente › compacto

MDVN

46-53 Eco5



ADAPTADOR SKID

- › Diseño de líneas modernas, esbeltas y agresivas.
- › Carrocería y chasis electrogalvanizados con un avanzado procedimiento de pintado para garantizar una excelente conservación a lo largo del tiempo.
- › Dimensiones compactas para un fácil manejo y una óptima relación entre dimensiones y potencia suministrada.
- › Peso ligero.
- › Filtros tipo "spin-on" para un mantenimiento rápido.
- › Accesibilidad total para un mantenimiento y servicio fáciles y rápidos.
- › Homologación europea para la circulación por carretera con y sin frenos.
- › Exclusivo sistema de control neumático, desarrollado por ROTAIR, para ajustar automáticamente las revoluciones del motor en función del aire a suministrar. Se trata de un sistema de alta fiabilidad que garantiza el ahorro de combustible.
- › "SISTEMA INTELIGENTE" de arranque/parada, exclusivo de ROTAIR, para evitar el riesgo de procedimientos incorrectos durante el ejercicio de funciones específicas.

Datos Técnicos

dimensiones >

Lar. = 3122 mm / 122.9"
Anch. = 1520 mm / 59.8"
Alt. = 1490 mm / 58.7"

peso >

960 kg / 2116 lbs (sin frenos)
1035 kg / 2282 lbs (con frenos)

MDVN 46 Eco5

dimensiones >

Lar. = 3122 mm / 122.9"
Anch. = 1520 mm / 59.8"
Alt. = 1490 mm / 58.7"

peso >

960 kg / 2116 lbs (sin frenos)
1035 kg / 2282 lbs (con frenos)

MDVN 53 Eco5

COMPRESOR

	7 bar 102 psi	10 bar 145 psi	12 bar 174 psi
Presión de funcionamiento			
Suministro de aire libre	4500 l/min 159 cfm	3650 l/min 129 cfm	3550 l/min 124 cfm
Presión mínima de trabajo	5 bar - 73 psi		
Transmisión motor-bloque compresor	Transmisión directa		
Sistema de refrigeración del compresor	Aire / Aceite		
Capacidad de refrigeración del aceite	10,7 l - 2.35 UK gal		
Temperatura de salida del aire	40°C - 72°F + Temperatura ambiente		
Válvulas de salida	2 x 3/4"		
Nivel de ruido EECno 2000/14	< 98 LWA		
Capacidad de la batería	12V cc - 750A-100Ah (EN)		
Capacidad depósito de combustible	88 l - 19.36 UK gal		
Consumos	10.8 l/h a 100% - 6.5 l/h a 60% 2.38 UK gal/h a 100% - 1.43 UK gal/h a 60%		

MOTOR DIÉSEL / CONDICIONES AMBIENTALES

Marca del motor	KOHLER
Tipo de motor	KDI 1903 TCR St V
Sistema de motor	4 tiempos - En línea - Inyección indirecta
Emisiones	Stage V / Tier 4 Final
Filtration	DOC + DPF
Cilindrada	1903 cc
N. de cilindros	3
Aspiración	Turbocompresor
Potencia máxima motor a 2600 RPM	36,5 kW - 49.0 HP
Velocidad máxima motor	2450 RPM
Velocidad mínima motor	1700 RPM
Sistema de refrigeración	Agua
Capacidad del sistema de refrigeración	14 l - 3.08 UK gal
Sistema de lubricación	Aceite
Capacidad del sistema de lubricación	9,75 l - 2.14 UK gal
Temperatura ambiente máxima	45°C - 113°F
Altitud máxima	1800 m s.n.m.
Temperatura mínima de trabajo	-10°C / 14°F

	7 bar 102 psi	10 bar 145 psi	12 bar 174 psi
Suministro de aire libre	5000 l/min 177 cfm	4900 l/min 175 cfm	3700 l/min 132 cfm
Presión mínima de trabajo	5 bar - 73 psi		
Transmisión motor-bloque compresor	Transmisión directa		
Sistema de refrigeración del compresor	Aire / Aceite		
Capacidad de refrigeración del aceite	10,7 l - 2.35 UK gal		
Temperatura de salida del aire	40°C - 72°F + Temperatura ambiente		
Válvulas de salida	2 x 3/4"		
Nivel de ruido EECno 2000/14	< 98 LWA		
Capacidad de la batería	12V cc - 750A-100Ah (EN)		
Capacidad depósito de combustible	88 l - 19.36 UK gal		
Consumos	10.8 l/h a 100% - 6.5 l/h a 60% 2.38 UK gal/h a 100% - 1.43 UK gal/h a 60%		

Marca del motor	KOHLER
Tipo de motor	KDI 1903 TCR St V
Sistema de motor	4 tiempos - En línea - Inyección indirecta
Emisiones	Stage V / Tier 4 Final
Filtration	DOC + DPF
Cilindrada	1903 cc
N. de cilindros	3
Aspiración	Turbocompresor
Potencia máxima motor a 2600 RPM	36,5 kW - 49.0 HP
Velocidad máxima motor	2450 RPM
Velocidad mínima motor	1700 RPM
Sistema de refrigeración	Agua
Capacidad del sistema de refrigeración	14 l - 3.08 UK gal
Sistema de lubricación	Aceite
Capacidad del sistema de lubricación	9,75 l - 2.14 UK gal
Temperatura ambiente máxima	45°C - 113°F
Altitud máxima	1800 m s.n.m.
Temperatura mínima de trabajo	-10°C / 14°F

- El filtro separador de aire/aceite, altamente sobredimensionado, puede garantizar una excelente separación de aire/aceite.
- Los filtros de aire y aceite del compresor y los filtros de aire y aceite del motor son independientes.
- Filtro de aire de una etapa sobredimensionado para la parte del compresor, para garantizar un buen filtrado del aire aspirado por el bloque compresor.
- Filtro de aire de dos etapas para la parte del motor.
- Radiador combinado que permite tanto la refrigeración del aceite del compresor como la del líquido del motor.



ROTAIR®



potente > compacto

MDVN

46 P - 53 P



✓ | **ADAPTADOR SKID**

- › Diseño de líneas modernas, esbeltas y agresivas.
- › Carrocería y chasis electrogalvanizados con un avanzado procedimiento de pintado para garantizar una excelente conservación a lo largo del tiempo.
- › Dimensiones compactas para un fácil manejo y una óptima relación entre dimensiones y potencia suministrada.
- › Peso ligero.
- › Filtros tipo "spin-on" para un mantenimiento rápido.
- › Accesibilidad total para un mantenimiento y servicio fáciles y rápidos.
- › Exclusivo sistema de control neumático, desarrollado por ROTAIR, para ajustar automáticamente las revoluciones del motor en función del aire a suministrar. Se trata de un sistema de alta fiabilidad que garantiza el ahorro de combustible.
- › "SISTEMA INTELIGENTE" de arranque/parada, exclusivo de ROTAIR, para evitar el riesgo de procedimientos incorrectos durante el ejercicio de funciones específicas.
- › El filtro separador de aire/aceite, altamente sobredimensionado, puede garantizar una excelente separación de aire/aceite.

Datos Técnicos

dimensiones >

Lar. = 3132 mm / 123.31"
Anch. = 1340 mm / 52.76"
Alt. = 1361 mm / 53.57"

peso >

850 kg / 1873 lbs (sin frenos)
870 kg / 1918 lbs (con frenos)

MDVN 46 P

dimensiones >

Lar. = 3132 mm / 123.31"
Anch. = 1340 mm / 52.76"
Alt. = 1361 mm / 53.57"

peso >

850 kg / 1873 lbs (sin frenos)
870 kg / 1918 lbs (con frenos)

MDVN 53 P

COMPRESOR (*) = Posibilidad de tener también otras presiones de funcionamiento hasta 14/15 bar y Presión Dual

Presión de funcionamiento (*)	7 bar 102 psi	10 bar 145 psi	12 bar 174 psi
Suministro de aire libre	4500 l/min 159 cfm	3800 l/min 134 cfm	3450 l/min 122 cfm
Presión mínima de trabajo	5 bar - 73 psi		
Transmisión motor-bloque compresor	Transmisión directa		
Sistema de refrigeración del compresor	Aire / Aceite		
Capacidad de refrigeración del aceite	10 l - 2.2 UK gal		
Temperatura de salida del aire	40°C - 72°F + Temperatura ambiente		
Válvulas de salida	2 x 3/4" + 1 x 1"		
Nivel de ruido EECno 2000/14	< 98 LWA		
Capacidad de la batería	12V cc - 680A-74Ah (EN)		
Capacidad depósito de combustible	50 l - 11 UK gal		
Consumos	6,6 l/h - 1.45 UK gal/h (7,5 horas de trabajo)		

MOTOR DIÉSEL / CONDICIONES AMBIENTALES

Marca del motor	PERKINS
Tipo de motor	404D-22
Sistema de motor	4 tiempos - En línea
Emisiones	Stage III A / Tier 2
Cilindrada	2216 cc
N. de cilindros	4
Aspiración	Natural
Potencia máxima motor a 3000 RPM	37,0 kW - 50.0 HP
Velocidad máxima motor	2900 RPM
Velocidad mínima motor	1700 RPM
Sistema de refrigeración	Agua
Capacidad del sistema de refrigeración	8 l - 1.76 UK gal
Sistema de lubricación	Aceite
Capacidad del sistema de lubricación	9 l - 1.98 UK gal
Temperatura ambiente máxima	50°C - 122°F
Altitud máxima	1800 m s.n.m.
Temperatura mínima de trabajo	-10°C / 14°F

Presión Dual	7 bar 102 psi	10 bar 145 psi	12 bar 174 psi
Suministro de aire libre	5200 l/min 185 cfm	4400 l/min 155 cfm	4000 l/min 141 cfm
Presión mínima de trabajo	5 bar - 73 psi		
Transmisión motor-bloque compresor	Transmisión directa		
Sistema de refrigeración del compresor	Aire / Aceite		
Capacidad de refrigeración del aceite	10 l - 2.2 UK gal		
Temperatura de salida del aire	40°C - 72°F + Temperatura ambiente		
Válvulas de salida	2 x 3/4" + 1 x 1"		
Nivel de ruido EECno 2000/14	< 98 LWA		
Capacidad de la batería	12V cc - 680A-74Ah (EN)		
Capacidad depósito de combustible	50 l - 11 UK gal		
Consumos	7,2 l/h - 1.58 UK gal/h (6,9 horas de trabajo)		

Marca del motor	PERKINS
Tipo de motor	404D-22
Sistema de motor	4 tiempos - En línea
Emisiones	Stage III A / Tier 2
Cilindrada	2216 cc
N. de cilindros	4
Aspiración	Natural
Potencia máxima motor a 3000 RPM	37,0 kW - 50.0 HP
Velocidad máxima motor	2900 RPM
Velocidad mínima motor	1700 RPM
Sistema de refrigeración	Agua
Capacidad del sistema de refrigeración	8 l - 1.76 UK gal
Sistema de lubricación	Aceite
Capacidad del sistema de lubricación	9 l - 1.98 UK gal
Temperatura ambiente máxima	50°C - 122°F
Altitud máxima	1800 m s.n.m.
Temperatura mínima de trabajo	-10°C / 14°F

- Los filtros de aire y aceite del compresor y los filtros de aire y aceite del motor son independientes.
- Filtro de aire de una etapa sobredimensionado para la parte del compresor, para garantizar un buen filtrado del aire aspirado por el bloque compresor.
- Filtro de aire de dos etapas para la parte del motor.
- Radiador combinado que permite tanto la refrigeración del aceite del compresor como la del líquido del motor.



ROTAIR®



potente › compacto

MDVN

54 Y



› | **ADAPTADOR SKID**

› Carrocería y chasis electrolgalvanizados con un avanzado procedimiento de pintado para garantizar una excelente conservación a lo largo del tiempo.

› Accesibilidad total para un mantenimiento y servicio fáciles y rápidos.

› Exclusivo sistema de control neumático, desarrollado por ROTAIR, para ajustar automáticamente las revoluciones del motor en función del aire a suministrar. Se trata de un sistema de alta fiabilidad que garantiza el ahorro de combustible.

Datos Técnicos

dimensiones >

Lar. = 3264 mm / 10' 7"

Anch. = 1528 mm / 5' 0"

Alt. = 1470 mm / 4' 8"

peso >

950 kg / 2094 lbs (sin frenos)

MDVN 54 Y


¡NUEVO!

COMPRESOR

Presión de funcionamiento	7 bar 102 psi
Suministro de aire libre	5400 l/min 190 cfm
Transmisión motor-bloque compresor	Transmisión directa
Sistema de refrigeración del compresor	Aire / Aceite
Capacidad de refrigeración del aceite	10 l - 2.2 UK gal
Temperatura de salida del aire	40°C - 72°F + Temperatura ambiente
Válvulas de salida	2 x 1"
Capacidad de la batería	12V cc - 750A-100Ah (EN)
Capacidad depósito de combustible	54 l - 11.88 UK gal
Consumos	6,6 l/h - 1.45 UK gal/h (7,5 horas de trabajo)

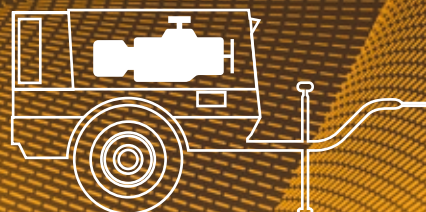
MOTOR DIÉSEL / CONDICIONES AMBIENTALES

Marca del motor	YANMAR
Tipo de motor	4TNV 88-DSAP
Sistema de motor	4 tiempos - En línea
Emisiones	Stage III A / Tier 2
Cilindrada	2190 cc
N. de cilindros	4
Aspiración	Natural
Potencia máxima motor a 2600 RPM	35 kW - 46.9 HP
Velocidad máxima motor	3000 RPM
Velocidad mínima motor	1500 RPM
Sistema de refrigeración	Agua
Capacidad del sistema de refrigeración	8 l - 1.76 UK gal (glicol 50%)
Sistema de lubricación	Aceite
Capacidad del sistema de lubricación	7 l - 1.54 UK gal
Temperatura ambiente máxima	50°C - 122°F
Altitud máxima	1800 m s.n.m.
Temperatura mínima de trabajo	-10°C / 14°F



**NUEVO
MODELO**

MOTOR YANMAR



Únase para vivir la
EXPERIENCIA

- › "SISTEMA INTELIGENTE" de arranque/parada, exclusivo de ROTAIR, para evitar el riesgo de procedimientos incorrectos durante el ejercicio de funciones específicas.

ROTAIR®



potente › compacto

MDVN

72 Y



ADAPTADOR SKID

- › Diseño de líneas modernas, esbeltas y agresivas.
- › Carrocería y chasis electrogalvanizados con un avanzado procedimiento de pintado para garantizar una excelente conservación a lo largo del tiempo.
- › Dimensiones compactas para un fácil manejo y una óptima relación entre dimensiones y potencia suministrada.
- › Peso ligero.
- › Filtros tipo "spin-on" para un mantenimiento rápido.
- › Accesibilidad total para un mantenimiento y servicio fáciles y rápidos.
- › Exclusivo sistema de control neumático, desarrollado por ROTAIR, para ajustar automáticamente las revoluciones del motor en función del aire a suministrar. Se trata de un sistema de alta fiabilidad que garantiza el ahorro de combustible.
- › "SISTEMA INTELIGENTE" de arranque/parada, exclusivo de ROTAIR, para evitar el riesgo de procedimientos incorrectos durante el ejercicio de funciones específicas.
- › El filtro separador de aire/aceite, altamente sobredimensionado, puede garantizar una excelente separación de aire/aceite.

Datos Técnicos

dimensiones >

Lar. = 3491 mm / 137.45"

Anch. = 1580 mm / 62.20"

Alt. = 1680 mm / 66.14"

peso >

1240 kg / 2734 lbs (sin frenos)

MDVN 72 Y

¡NUEVO!

COMPRESOR

Presión de funcionamiento	7 bar 102 psi	10 bar 145 psi	12 bar 174 psi
Suministro de aire libre	7100 l/min 250 cfm	6400 l/min 226 cfm	4600 l/min 162 cfm
Presión mínima de trabajo	5,5 bar - 80 psi		
Transmisión motor-bloque compresor	Transmisión directa		
Sistema de refrigeración del compresor	Aire / Aceite		
Válvulas de salida	2 x 3/4" + 1 x 1"		
Capacidad de la batería	12V cc - 750A-100Ah (EN)		
Capacidad depósito de combustible	92 l - 20.24 UK gal		
Consumos	8,44 l/h - 1.86 UK gal/h (10,9 horas de trabajo)		

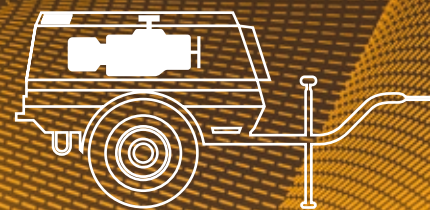
MOTOR DIÉSEL / CONDICIONES AMBIENTALES

Marca del motor	YANMAR
Tipo de motor	4TNV 98-hsap
Sistema de motor	4 tiempos - En línea - Inyección directa
Emisiones	Stage II / Tier 2
Cilindrada	3519 cc
N. de cilindros	4
Aspiración	Natural
Potencia máxima motor a 2500 RPM	50,7 kW - 68.9 HP
Velocidad máxima motor	2500 RPM
Velocidad mínima motor	1500 RPM
Sistema de refrigeración	Agua
Capacidad del sistema de refrigeración	12 l - 2.64 UK gal
Sistema de lubricación	Aceite
Temperatura ambiente máxima	50°C - 122°F
Altitud máxima	1800 m s.n.m.
Temperatura mínima de trabajo	-10°C / 14°F



NUEVO MODELO

MOTOR YANMAR



Únase para vivir la
EXPERIENCIA

- › Los filtros de aire y aceite del compresor y los filtros de aire y aceite del motor son independientes.
- › Filtro de aire de dos etapas sobredimensionado para la parte del compresor, para garantizar un buen filtrado del aire aspirado por el bloque compresor.
- › Filtro de aire de dos etapas para la parte del motor.
- › Radiador combinado que permite tanto la refrigeración del aceite del compresor como la del líquido del motor.

ROTAIR®



potente › compacto

MDVN

80 Y



ADAPTADOR SKID

- › Diseño de líneas modernas, esbeltas y agresivas.
- › Carrocería y chasis electrogalvanizados con un avanzado procedimiento de pintado para garantizar una excelente conservación a lo largo del tiempo.
- › Dimensiones compactas para un fácil manejo y una óptima relación entre dimensiones y potencia suministrada.
- › Peso ligero.
- › Filtros tipo "spin-on" para un mantenimiento rápido.
- › Accesibilidad total para un mantenimiento y servicio fáciles y rápidos.
- › Exclusivo sistema de control neumático, desarrollado por ROTAIR, para ajustar automáticamente las revoluciones del motor en función del aire a suministrar. Se trata de un sistema de alta fiabilidad que garantiza el ahorro de combustible.
- › "SISTEMA INTELIGENTE" de arranque/parada, exclusivo de ROTAIR, para evitar el riesgo de procedimientos incorrectos durante el ejercicio de funciones específicas.
- › El filtro separador de aire/aceite, altamente sobredimensionado, puede garantizar una excelente separación de aire/aceite.

Datos Técnicos

dimensiones >

Lar. = 3491 mm / 137.45"
Anch. = 1580 mm / 62.20"
Alt. = 1680 mm / 66.14"

peso >

1240 kg / 2734 lbs (sin frenos)

MDVN 80 Y

¡NUEVO!

COMPRESOR

Presión de funcionamiento	7 bar 102 psi	10 bar 145 psi	12 bar 174 psi
Suministro de aire libre	7800 l/min 275 cfm	6800 l/min 240 cfm	4900 l/min 173 cfm
Presión mínima de trabajo	5,5 bar - 80 psi		
Transmisión motor-bloque compresor	Transmisión directa		
Sistema de refrigeración del compresor	Aire / Aceite		
Válvulas de salida	2 x 3/4" + 1 x 1"		
Capacidad de la batería	12V cc - 750A-100Ah (EN)		
Capacidad depósito de combustible	92 l - 20.24 UK gal		
Consumos	8,9 l/h - 1.96 UK gal/h (10,3 horas de trabajo)		

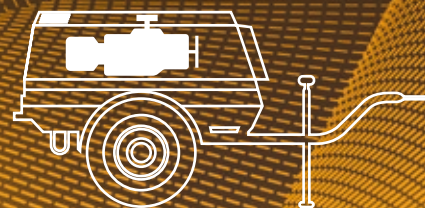
MOTOR DIÉSEL / CONDICIONES AMBIENTALES

Marca del motor	YANMAR
Tipo de motor	4TNV 98-hsap
Sistema de motor	4 tiempos - En línea - Inyección directa
Emisiones	Stage II / Tier 2
Cilindrada	3519 cc
N. de cilindros	4
Aspiración	Natural
Potencia máxima motor a 2500 RPM	50,7 kW - 68.9 HP
Velocidad máxima motor	2500 RPM
Velocidad mínima motor	1500 RPM
Sistema de refrigeración	Agua
Capacidad del sistema de refrigeración	12 l - 2.64 UK gal
Sistema de lubricación	Aceite
Temperatura ambiente máxima	50°C - 122°F
Altitud máxima	1800 m s.n.m.
Temperatura mínima de trabajo	-10°C / 14°F



NUEVO MODELO

MOTOR YANMAR



Únase para vivir la
EXPERIENCIA

- ▶ Los filtros de aire y aceite del compresor y los filtros de aire y aceite del motor son independientes.
- ▶ Filtro de aire de dos etapas sobredimensionado para la parte del compresor, para garantizar un buen filtrado del aire aspirado por el bloque compresor.
- ▶ Filtro de aire de dos etapas para la parte del motor.
- ▶ Radiador combinado que permite tanto la refrigeración del aceite del compresor como la del líquido del motor.

ROTAIR®



potente › compacto

MDVN

83 Eco5



ADAPTADOR SKID

- › Diseño de líneas modernas, esbeltas y agresivas.
- › Carrocería y chasis electrogalvanizados con un avanzado procedimiento de pintado para garantizar una excelente conservación a lo largo del tiempo.
- › Dimensiones compactas para un fácil manejo y una óptima relación entre dimensiones y potencia suministrada.
- › Filtros tipo "spin-on" para un mantenimiento rápido.
- › Motor KOHLER compatible con Fase V con sistema de postratamiento DOC+DPF.
- › Accesibilidad total para un mantenimiento y servicio fáciles y rápidos.
- › Homologación europea para la circulación por carretera con frenos.
- › Exclusivo sistema de control neumático, desarrollado por ROTAIR, para ajustar automáticamente las revoluciones del motor en función del aire a suministrar. Se trata de un sistema de alta fiabilidad que garantiza el ahorro de combustible.
- › "SISTEMA INTELIGENTE" de arranque/parada, exclusivo de ROTAIR, para evitar el riesgo de procedimientos incorrectos durante el ejercicio de funciones específicas.

Datos Técnicos

dimensiones >

Lar. = 3491 mm / 137.44"

Anch. = 1580 mm / 62.2"

Alt. = 1682 mm / 66.23"

peso >

1320 kg / 2910 lbs (sin frenos)

1395 kg / 3075 lbs (con frenos)

MDVN 83 Eco5

NUEVO TIPO

COMPRESOR

Presión de funcionamiento	7 bar 102 psi	10 bar 145 psi	12 bar 174 psi
Suministro de aire libre	8000 l/min 282 cfm	6400 l/min 226 cfm	5600 l/min 198 cfm
Presión mínima de trabajo	5 bar - 73 psi		
Transmisión motor-bloque compresor	Transmisión directa		
Sistema de refrigeración del compresor	Aire / Aceite		
Capacidad de refrigeración del aceite	16 l - 3.52 UK gal		
Temperatura de salida del aire	40°C - 72°F + Temperatura ambiente		
Válvulas de salida	2 x 3/4" + 1 x 1"		
Nivel de ruido EECno 2000/14	< 98 LWA		
Capacidad de la batería	12V cc - 750A-80Ah (EN)		
Capacidad depósito de combustible	140 l - 30.80 UK gal		
Consumos	13.4 l/h a 100% - 7.2 l/h a 60% 2.95 UK gal/h a 100% - 1.58 UK gal/h a 60%		

MOTOR DIÉSEL / CONDICIONES AMBIENTALES

Marca del motor	KOHLER
Tipo de motor	KDI 2504-TCR St V
Sistema de motor	4 tiempos - En línea - Inyección directa
Emisiones	Stage V / Tier 4 Final
Filtration	DOC + DPF
Cilindrada	2482 cc
N. de cilindros	4
Aspiración	Turbocompress
Potencia máxima motor a 2600 RPM	55.4 kW - 75.3 HP
Velocidad máxima motor	2100 RPM
Velocidad mínima motor	1700 RPM
Sistema de refrigeración	Agua
Capacidad del sistema de refrigeración	18 l - 3.96 UK gal
Sistema de lubricación	Aceite
Capacidad del sistema de lubricación	9 l - 1.98 UK gal
Temperatura ambiente máxima	50°C - 122°F
Altitud máxima	1800 m s.n.m.
Temperatura mínima de trabajo	-10°C / 14°F

NUEVO MOTOR



Únase para vivir la
EXPERIENCIA

ask for
TRY IT!

- › El filtro separador de aire/aceite, altamente sobredimensionado, puede garantizar una excelente separación de aire/aceite.
- › Los filtros de aire y aceite del compresor y los filtros de aire y aceite del motor son independientes.
- › Filtro de aire de dos etapas sobredimensionado para la parte del compresor, para garantizar un buen filtrado del aire aspirado por el bloque compresor.
- › Filtro de aire de dos etapas para la parte del motor.
- › Radiador combinado que permite tanto la refrigeración del aceite del compresor como la del líquido del motor.



Nos enfocamos en el modo de

ARENADO

A large, horizontal industrial pipe, possibly a compressor component, is shown in a factory setting. The pipe is dark blue with a flanged end. Several white circles with lines pointing to them are overlaid on the image, indicating specific technical features or components of the pipe.

ARENADO POSREFRIGERADO

Todos los modelos de compresores **ROTAIR** tienen versiones de posrefrigeración específicas. Cuentan con un refrigerador adicional para enfriar el aire comprimido y un separador de condensados específico que drena el agua producida por el intercambio térmico del refrigerador.

Así se obtiene una salida de aire comprimido más fría (ambiente de $+12 \pm 2$ °C) y se reduce considerablemente la humedad del aire, aunque no se elimina completamente, ya que esta depende principalmente de las condiciones ambientales.

REFRIGERADOR ADICIONAL INCORPORADO Y SEPARADOR DE CONDENSADOS ESPECÍFICO

para un aire fresco y seco

Diseñado
específicamente para...



Las versiones posrefrigeradas se denominan "**SANDBLASTING**" porque el uso principal de estas máquinas se encuentra en el sector del arenado. Estas máquinas están indicadas para todas las operaciones sensibles a la humedad del aire de salida: tendido de fibra óptica, utilización de herramientas neumáticas sensibles a la humedad. **ROTAIR** también ofrece un **SISTEMA DE REFRIGERACIÓN EXTERNA "BS"**, fácil de conectar a través de un kit de tuberías de aire y alimentado eléctricamente por el compresor.

Permite que los compresores estándar, de 2000 a 8500 l/min (71 a 300 cfm), trabajen en el arenado y en otras operaciones sensibles a la humedad. La temperatura de salida del aire es extremadamente baja: ambiente +2 °C. La humedad en el aire sufre una drástica disminución. La unidad va sobre ruedas, es fácil de transportar y manejar, y está construida para ofrecer rendimiento en las condiciones de trabajo más exigentes y severas.

ROTAIR OFRECE UNA AMPLIA GAMA DE REMOLQUES PARA HACER LOS COMPRESORES REALMENTE PORTÁTILES.

El chasis de un compresor portátil está compuesto por:

EJE

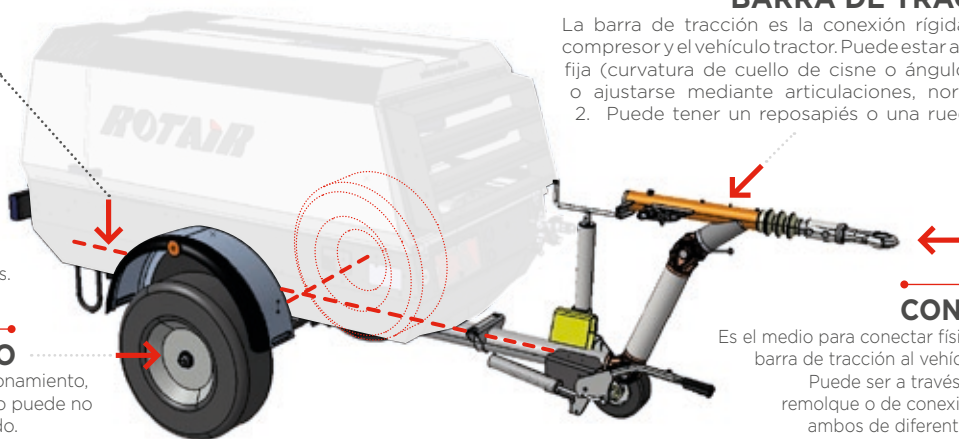
La parte que conecta el compresor con el suelo e incluye el sistema de suspensión, las ruedas y todas las partes relacionadas. Las suspensiones pueden asegurarse con muelles (eje de muelles) o con ballestas (eje de ballestas). Las ruedas son de diferente tamaño para adaptarse al peso de la máquina y en función del tipo de remolque.

LUCES

Sistema de luces y reflectores traseros.

SISTEMAS DE FRENADO

Puede llevar solo un freno de estacionamiento, un sistema de frenado de repulsión o puede no contar con ningún sistema de frenado.



BARRA DE TRACCIÓN

La barra de tracción es la conexión rígida entre el compresor y el vehículo tractor. Puede estar a una altura fija (curvatura de cuello de cisne o ángulos rectos) o ajustarse mediante articulaciones, normalmente 2. Puede tener un reposapiés o una rueda jockey.

CONEXIÓN

Es el medio para conectar físicamente la barra de tracción al vehículo tractor. Puede ser a través de ojos de remolque o de conexión de bola, ambos de diferente diámetro.

REMOLQUE ESTÁNDAR - MDVN

Llamado "cuello de cisne" por la peculiar forma de la barra de tracción. Siempre es sin frenos. Permite el arrastre lento (máximo 25 km/h) en el lugar de trabajo pero no en la vía pública.

REMOLQUE CON FRENOS - MDVN

Dispone de una barra de tracción ajustable, de luces y de un sistema de frenado por repulsión. Permite remolcar el compresor en la vía pública, si está homologado.

REMOLQUE ESTÁNDAR - MDVS

Tiene una barra de tracción ajustable. No tiene sistema de frenado de repulsión, pero sí un freno de estacionamiento. Permite el arrastre lento (máx 25 km/h) en el campo de trabajo pero no en la vía pública.

REMOLQUE CON FRENOS - MDVS

Dispone de una barra de tracción ajustable, de luces y de un sistema de frenado por repulsión. Permite remolcar el compresor en la vía pública, si está homologado.

REMOLQUE CON FRENO DE ESTACIONAMIENTO

Todos los tipos de ejes y barras de tracción pueden equiparse con freno de estacionamiento, una palanca que bloquea las ruedas cuando la máquina debe estar parada.

ADAPTADOR DE PATINES

Los compresores portátiles pueden suministrarse "SOBRE PATINES", es decir, sin ruedas pero sobre una base con cuatro pies de apoyo.

ROTAIR dispone de un **ADAPTADOR DE PATINES especial utilizado**, para preparar la máquina para el uso de patines, que puede suministrarse como accesorio separado y utilizarse para transformar un compresor remolcable en un compresor de patines. Y al revés: quitando el adaptador de patines e instalando un tren de rodaje con todas sus piezas, la máquina de patines original puede convertirse en un compresor remolcable.



HOMOLOGACIÓN PARA CARRETERA / Para circular por la vía pública remolcado por un vehículo, el compresor portátil debe tener varias características.

EUROPA:

La Unión Europea ha uniformado la legislación para permitir el arrastre de remolques, entre ellos los compresores portátiles. Para ser remolcado por la vía pública, un remolque deberá cumplir con la Directiva 2007/46/CE. El fabricante deberá someterse a un proceso de homologación interna por parte de un Ministerio de Transportes europeo y todas las máquinas que vayan a ser remolcadas deberán ser examinadas y aprobadas. El examen incluye la presencia de todos los elementos solicitados por la Directiva (entre otros: sistema de frenado cuando sea necesario, luces, reflectores, etc.). Una vez hecho esto, el fabricante recibirá un número de referencia único para cada modelo remolcable, que se grabará en el chasis de las máquinas consideradas remolcables y se integrará en la documentación específica de la máquina. Dicho número, comunicado por el Cliente final a la Oficina de Tráfico del País Europeo en el que se pondrá en funcionamiento la máquina, permitirá el proceso de homologación para carretera sin necesidad de presentar más documentos o de realizar una inspección y evaluación física por parte de la Autoridad competente.

OTROS PAÍSES.

Para otros países fuera de Europa, se debe cumplir con la legislación local. ROTAIR puede proporcionar, previa solicitud, los documentos y planos específicos que podrían solicitarse para una homologación para carretera nacional. El Concesionario o Cliente final deberá proporcionar las especificaciones que las máquinas deberán respetar para ser homologadas. En algunos casos, el Concesionario podrá modificar las máquinas, previa autorización de ROTAIR, para ajustarlas a las normas del País de referencia.

DESTACADOS

EXCLUSIVO SISTEMA INTELIGENTE ROTAIR

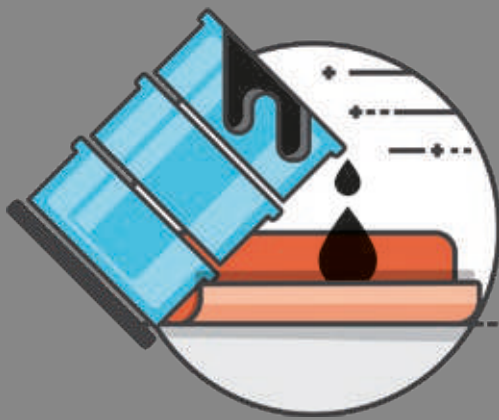
El "SISTEMA INTELIGENTE" permite un precalentamiento del motor sin sobrecargarlo, ya que el bloque compresor comenzará a funcionar solo cuando se alcancen las condiciones perfectas. Lo mismo en el apagado de la máquina tras una fase de despresurización del circuito hidráulico, no se produce un martilleo del bloque compresor debido a su movimiento inercial, sino un apagado gradual.



Ya no es necesario arrancar la máquina con la salida de aire abierta (con el riesgo de olvido)

Todo esto conlleva:

- Una correcta lubricación del set de tornillos y del motor, incluso en condiciones de temperaturas extremadamente frías
- Un mejor funcionamiento y una mayor durabilidad de todos los componentes de la máquina.
- Un aumento de la vida útil del filtro separador y ausencia de aceite en aire durante los siguientes arranques del compresor (y ausencia de humo negro en el tubo de escape al encender la máquina).



ADAPTADOR DE CHASIS CON CUBETO

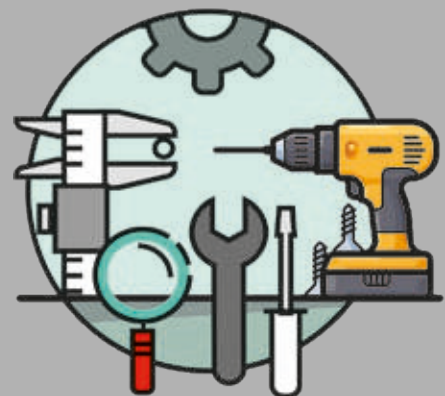
Este dispositivo exclusivo para los compresores portátiles ROTAIR permite tener el compresor protegido de derrames accidentales de líquidos en el suelo.

Extraíble pero firmemente fijado al compresor, es la opción definitiva cuando se requiere obligatoriamente un sistema antiderrame.

Es tan inteligente que permite manipular el compresor con una carretilla elevadora.

FÁCIL MANTENIMIENTO

ACCESIBILIDAD TOTAL PARA UN MANTENIMIENTO Y SERVICIO FÁCILES Y RÁPIDOS



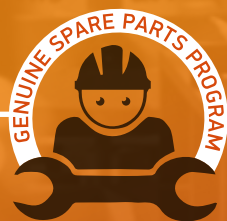
COMPRESORES



PORTÁTILES

**GARANTÍA,
DURACIÓN y
FIABILIDAD**

aseguradas con
EL USO EXCLUSIVO
de piezas de recambio originales





COMPRESORES PORTÁTILES

**TORNILLO
SUPERSILENCIOSO**
para ingeniería
civil
Y
MUCHO MÁS



ROTAIR®

VIA BERNEZZO, 67
12023 ▶ CARAGLIO (CN) ▶ ITALY



Tel: +39 0171.619676
Fax: +39 0171.619677

» www.rotairspa.com
info@rotairspa.com

Empresa certificada
ISO 9001:2015

