

COMPRESSEURS PORTABLES



GOMMAIR | MDVN | MDVS | VRK | VRH

CATALOGUE GÉNÉRAL



SPECIAL **FRANCE**

**VIS
SUPER
SILENCIEUSES**
pour génie civil

SÉRIES
PRO



**GROUPE VIS ENTIÈREMENT
CONÇU ET FABRIQUÉ PAR ROTAIR**

AVEC PROFIL EXCLUSIF ISSU DE
PROCESSUS DE CONCEPTION ET DE
FABRICATION BREVETÉS PAR ROTAIR

POUR USAGE DIRECT ET APPLICATIONS B2B.

Le profil asymétrique avec injection d'huile est créé au moyen d'un meulage haute pression garantissant une excellente performance du jeu en phase de compression, réduisant ainsi au maximum la dispersion d'énergie requise.

Les rotors sont de type à transmission directe sans engrenage multiplicateur. Cette solution permet de réduire l'usure au niveau du groupe vis ainsi que la surchauffe, garantissant ainsi des économies de carburant et une réduction des émissions de bruit.

ROTAIR®

MDVN

puissant > compact

22 K - 26 K



❖ | ADAPTATEUR POUR SKID

- › Design avec ligne moderne, agile et dynamique.
- › Carrosserie et châssis électro-galvanisés avec processus de peinture évolué garantissant une excellente conservation dans le temps.
- › Dimensions compactes, pour une manutention simple et un rapport dimensions/puissance optimal.
- › Léger.
- › Filtres de type à bayonnette pour un entretien rapide.
- › Accessibilité totale, pour un entretien et une maintenance simples et rapides.
- › Homologation européenne pour circulation sur route avec et sans freins.
- › Système de commande pneumatique exclusif développé par ROTAIR permettant d'ajuster automatiquement le régime moteur, en fonction de la demande d'air. Ce système est extrêmement fiable et permet de faire un maximum d'économies de carburant.
- › Filtre séparateur air/huile surdimensionné garantissant une excellente séparation air/huile.

dimensions >

L = 2841 mm / 111.83"
W = 1400 mm / 55.08"
H = 1230 mm / 48.43"

poids >

480 kg / 1060 lbs (sans freins)
545 kg / 1200 lbs (avec freins)

MDVN 22 K

dimensions >

L = 2841 mm / 111.83"
W = 1400 mm / 55.08"
H = 1230 mm / 48.43"

poids >

540 kg / 1190 lbs (sans freins)
605 kg / 1330 lbs (avec freins)

MDVN 26 K

COMPRESSEUR

(*) = Possibilité d'avoir également d'autres pressions de travail jusqu'à 14/15 bars et double pression

Pression de travail (*)	6,5 bar 94 psi	10 bar 145 psi	12 bar 174 psi
Débit d'air	2000 l/min 71 cfm	1600 l/min 56 cfm	1400 l/min 50 cfm
Pression de fonctionnement min.	5,5 bar - 80 psi		
Sys. d'entraînement moteur compresseur	Entraînement par courroie		
Sys. de refroidissement du compresseur	Air/Huile		
Capacité huile de refroidissement	6 lt - 1.32 UK gal		
Température air d'échappement	40°C - 105°F + Température ambiante		
Raccordement d'échappement	2 x 3/4"		
Niveau sonore CE no 2000/14	< 98 LWA		
Capacité de la batterie	12V cc - 270A-55Ah (EN)		
Capacité du réservoir à carburant	30 lt - 6.6 UK gal		
Consommation	3,5 lt/h-0.77 UK gal/h (8,5 h de fonctionnement)		

MOTEUR DIESEL/CONDITIONS ENVIRONNEMENTALES

Marque du moteur	KUBOTA
Type de moteur	D902-E4B
Système de moteur	4 courses - De série
Émissions	Stage V / Tier 4
Cylindrée	898 cc
Nombre de cylindres	3
Aspiration	Naturelle
Puissance max. moteur à 3600 trs/min	18,5 kW - 25.0 HP
Vitesse max. moteur	3600 trs/min
Vitesse min. moteur	1900 trs/min
Système de refroidissement	Eau
Capacité du système de refroidissement	4 lt - 0.88 UK gal
Système de lubrification	Huile
Capacité du système de lubrification	4 lt - 0.88 UK gal
Température ambiante max.	50°C - 122°F
Altitude max.	1800 m a.s.l.
Température ambiante min.	-10°C / 14°F

6,5 bar 94 psi	10 bar 145 psi	12 bar 174 psi
2500 l/min 88 cfm	1900 l/min 67 cfm	1400 l/min 50 cfm
5,5 bar - 80 psi		
Entraînement par courroie		
Air/Huile		
6 lt - 1.32 UK gal		
40°C - 105°F + Température ambiante		
2 x 3/4"		
< 98 LWA		
12V cc - 270A-55Ah (EN)		
30 lt - 6.6 UK gal		
3,8 lt/h - 0.84 UK gal/h (8 h de fonctionnement)		

KUBOTA
D1105-E4B
4 courses - De série
Stage V / Tier 4
1123 cc
3
Naturelle
18,5 kW - 25.0 HP
3000 trs/min
1900 trs/min
Eau
4 lt - 0.88 UK gal
Huile
5,1 lt - 1.12 UK gal
50°C - 122°F
1800 m a.s.l.
-10°C / 14°F

- Les filtres à air et à huile du compresseur et les filtres à air et à huile du moteur sont indépendants.
- Filtre à air surdimensionné mono-étage pour la partie compresseur, garantissant une bonne filtration de l'air admis dans le bloc de compression.
- Filtre à air bi-étagé pour la partie moteur.
- Radiateur combiné permettant de refroidir l'huile du compresseur ainsi que l'huile du moteur.



ROTAIR®

MDVN

puissant › compact

46-53 Eco5



✧ | **ADAPTATEUR POUR SKID**

- › Design avec ligne moderne, agile et dynamique.
- › Carrosserie et châssis électro-galvanisés avec processus de peinture évolué garantissant une excellente conservation dans le temps.
- › Dimensions compactes, pour une maniabilité simple et un rapport dimensions/puissance optimal.
- › Léger.
- › Filtres de type à bayonnette pour un entretien rapide.
- › Accessibilité totale, pour un entretien et une maintenance simples et rapides.
- › Homologation européenne pour circulation sur route avec et sans freins.
- › Système de commande pneumatique exclusif développé par ROTAIR permettant d'ajuster automatiquement le régime moteur, en fonction de la demande d'air. Ce système est extrêmement fiable et permet de faire un maximum d'économies de carburant.
- › «SYSTÈME INTELLIGENT» Start/Stop exclusivement développé par ROTAIR pour prévenir le risque d'erreurs pendant un fonctionnement spécifique.

dimensions >

L = 3122 mm / 122.9"

W = 1520 mm / 59.8"

H = 1490 mm / 58.7"

poids >

960 kg / 2116 lbs (sans freins)

1035 kg / 2282 lbs (avec freins)

MDVN 46 Eco5

dimensions >

L = 3122 mm / 122.9"

W = 1520 mm / 59.8"

H = 1490 mm / 58.7"

poids >

960 kg / 2116 lbs (sans freins)

1035 kg / 2282 lbs (avec freins)

MDVN 53 Eco5

COMPRESSEUR

Pression de travail	7 bar - 102 psi
Débit d'air	4500 l/min - 159 cfm
Pression de fonctionnement min.	5 bar - 73 psi
Sys. d'entraînement moteur compresseur	Direct Drive
Sys. de refroidissement du compresseur	Air/Huile
Capacité huile de refroidissement	10,7 lt - 2.35 UK gal
Température air à l'échappement	40°C - 105°F + Température ambiante
Raccordement d'échappement	2 x 3/4"
Niveau sonore CE no 2000/14	< 98 LWA
Capacité de la batterie	12V cc - 750A-100Ah (EN)
Capacité du réservoir à carburant	88 lt - 19.36 UK gal
Consommation	10.8 l/h @100% - 6.5 l/h @60% 2.38 UK gal/h @100% - 1.43 UK gal/h @60%

MOTEUR DIESEL/CONDITIONS ENVIRONNEMENTALES

Marque du moteur	KOHLER
Type de moteur	KDI 1903 TCR St V
Système de moteur	4 courses - De série - Injection indirecte
Émissions	Stage V / Tier 4 Final
Filtration	DOC + DPF
Cylindrée	1903 cc
Nombre de cylindres	3
Aspiration	Turbocompress
Puissance max. moteur à 2600 trs/min	36,5 kW - 49.0 HP
Vitesse max. moteur	2450 trs/min
Vitesse min. moteur	1700 trs/min
Système de refroidissement	Eau
Capacité du système de refroidissement	14 lt - 3.08 UK gal
Système de lubrification	Huile
Capacité du système de lubrification	9,75 lt - 2.14 UK gal
Température ambiante max.	45°C - 113°F
Altitude max.	1800 m a.s.l.
Température ambiante min.	-10°C / 14°F

Pression de travail	7 bar - 102 psi
Débit d'air	5000 l/min - 177 cfm
Pression de fonctionnement min.	5 bar - 73 psi
Sys. d'entraînement moteur compresseur	Direct Drive
Sys. de refroidissement du compresseur	Air/Huile
Capacité huile de refroidissement	10,7 lt - 2.35 UK gal
Température air à l'échappement	40°C - 105°F + Température ambiante
Raccordement d'échappement	2 x 3/4"
Niveau sonore CE no 2000/14	< 98 LWA
Capacité de la batterie	12V cc - 750A-100Ah (EN)
Capacité du réservoir à carburant	88 lt - 19.36 UK gal
Consommation	10.8 l/h @100% - 6.5 l/h @60% 2.38 UK gal/h @100% - 1.43 UK gal/h @60%

Marque du moteur	KOHLER
Type de moteur	KDI 1903 TCR St V
Système de moteur	4 courses - De série - Injection indirecte
Émissions	Stage V / Tier 4 Final
Filtration	DOC + DPF
Cylindrée	1903 cc
Nombre de cylindres	3
Aspiration	Turbocompress
Puissance max. moteur à 2600 trs/min	36,5 kW - 49.0 HP
Vitesse max. moteur	2450 trs/min
Vitesse min. moteur	1700 trs/min
Système de refroidissement	Eau
Capacité du système de refroidissement	14 lt - 3.08 UK gal
Système de lubrification	Huile
Capacité du système de lubrification	9,75 lt - 2.14 UK gal
Température ambiante max.	45°C - 113°F
Altitude max.	1800 m a.s.l.
Température ambiante min.	-10°C / 14°F

- Filtre séparateur air/huile surdimensionné garantissant une excellente séparation air/huile.
- Les filtres à air et à huile du compresseur et les filtres à air et à huile du moteur sont indépendants.
- Filtre à air surdimensionné mono-étage pour la partie compresseur, garantissant une bonne filtration de l'air admis dans le bloc de compression.
- Filtre à air bi-étagé pour la partie moteur.
- Radiateur combiné permettant de refroidir l'huile du compresseur ainsi que l'huile du moteur.



ROTAIR®

MDVN

puissant › compact

83 KH Eco5



✧ | **ADAPTATEUR POUR SKID**

- › Design avec ligne moderne, agile et dynamique.
- › Carrosserie et châssis électro-galvanisés avec processus de peinture évolué garantissant une excellente conservation dans le temps.
- › Dimensions compactes, pour une maniabilité simple et un rapport dimensions/puissance optimal.
- › Filtres de type à bayonnette pour un entretien rapide.
- › Conforme au KOHLER Stage V, sans système de filtration FPD (pour des coûts d'entretien réduits)
- › Accessibilité totale, pour un entretien et une maintenance simples et rapides.
- › Homologation européenne pour circulation sur route avec et sans freins.
- › Système de commande pneumatique exclusif développé par ROTAIR permettant d'ajuster automatiquement le régime moteur, en fonction de la demande d'air. Ce système est extrêmement fiable et permet de faire un maximum d'économies de carburant.
- › «Système Intelligent» Start/Stop exclusivement développé par ROTAIR pour prévenir le risque d'erreurs pendant un fonctionnement spécifique.

dimensions >

L = 3491 mm / 137.44"

W = 1580 mm / 62.2"

H = 1682 mm / 66.23"

poids >

1386 kg / 3055 lbs (sans freins)

1540 kg / 3395 lbs (avec freins)

MDVN 83 KH Eco5

NOUVEAU MODELE

COMPRESSEUR

Pression de travail	7 bar - 102 psi	10 bar - 145 psi
Débit d'air	7700 l/min - 272 cfm	7000 l/min - 247 cfm
Pression de fonctionnement min.	5,5 bar - 80 psi	
Sys. d'entraînement moteur compresseur	Entraînement direct	
Sys. de refroidissement du compresseur	Air / Huile	
Capacité huile de refroidissement	16 lt - 3.52 UK gal	
Température air d'échappement	40°C - 105°F + Température ambiante	
Raccordement d'échappement	2 x 3/4" + 1x1"	
Niveau sonore CE no 2000/14	< 98 LWA	
Capacité de la batterie	12V cc - 950A-132 Ah (EN)	
Capacité du réservoir à carburant	92 lt - 20.24 UK gal	
Consommation	9,3 l/h - 2.05 UK gal/h (9,9 heures de travail)	

MOTEUR DIESEL/CONDITIONS ENVIRONNEMENTALES

Marque du moteur	KOHLER	
Type de moteur	KDI2504-TCR	
Système de moteur	4 courses - De série - Injection directe	
Émissions	Stage V / Tier 4 Final	
Filtration	DOC + DPF	
Cylindrée	2482 cc	
Nombre de cylindres	4	
Aspiration	Turbocompress	
Puissance max. moteur à 2600 trs/min	55,4 kW - 73.6 HP	
Vitesse max. moteur	2100 trs/min	
Vitesse min. moteur	1700 trs/min	
Système de refroidissement	Eau	
Capacité du système de refroidissement	17 lt - 3.74 UK gal	
Système de lubrification	Huile	
Capacité du système de lubrification	10 lt - 2.2 UK gal	
Température ambiante max.	50°C - 122°F	
Altitude max.	1800 m a.s.l.	
Température ambiante min.	-10°C / 14°F	



NOUVEAU MOTEUR

Rejoignez-nous
pour vivre

L'EXPERIENCE

- › Filtre séparateur air/huile surdimensionné garantissant une excellente séparation air/huile.
- › Les filtres à air et à huile du compresseur et les filtres à air et à huile du moteur sont indépendants.
- › Filtre à air surdimensionné mono-étage pour la partie compresseur, garantissant une bonne filtration de l'air admis dans le bloc de compression.
- › Filtre à air bi-étagé pour la partie moteur.
- › Radiateur combiné permettant de refroidir l'huile du compresseur ainsi que l'huile du moteur.



Nous sommes axés sur **le monde du**

SABLAGE

REFROIDISSEMENT FINAL SABLAGE

Tous les modèles de compresseurs **ROTAIR** ont des versions avec refroidissement final spécifiques. Ils sont équipés d'un refroidisseur supplémentaire permettant de refroidir l'air comprimé et d'un séparateur de condensat spécifique purgeant l'eau produite par l'échange thermique du refroidisseur.

On obtient ainsi un air comprimé plus froid à l'échappement (température ambiante + 12 ± 2 °C) et cela permet également de réduire de façon significative l'humidité dans l'air, en fonction des conditions environnementales.

REFROIDISSEUR SUPPLÉMENTAIRE ET SÉPARATEUR DE CONDENSATS SPÉCIFIQUE INTÉGRÉS

Pour un air frais et sec

spécifiquement
conçu **pour...**



Les versions à refroidissement final sont appelées "**SABLAGE**" car ces unités sont principalement utilisés dans le secteur du sablage. Ces refroidisseurs sont recommandés pour toutes les opérations sensibles à l'humidité de l'air d'échappement: pose de fibre optique ou encore utilisation d'outils pneumatiques sensibles à l'humidité. **ROTAIR** propose également un **SYSTÈME DE REFROIDISSEMENT FINAL "BS" EXTERNE**, que l'on peut facilement raccorder via un kit d'évents et qui est alimenté électriquement par le compresseur.

Il permet aux compresseurs standards, entre 2000 et 8500 l/min (71 à 300 cfm) de fonctionner correctement au cours d'opérations de sablage ou d'autres opérations sensibles à l'humidité. La température de l'air sortant est extrêmement basse : température ambiante de + 2 °C. Réduit très fortement l'humidité dans l'air. Cette unité est équipée de roues, elle est facile à transporter et à manipuler, fabriquée pour résister aux conditions de fonctionnement les plus difficiles et strictes.

Le châssis d'un compresseur portable se compose comme suit:

ESSIEU

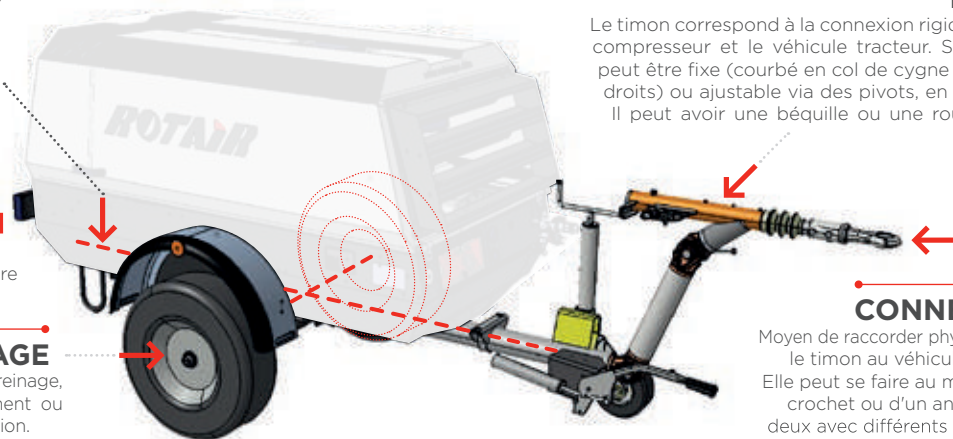
La partie liant le compresseur au sol inclut le système de suspension, les roues et toutes les parties associées. Les suspensions peuvent être assurées avec des ressorts (essieu suspendu) ou des ressorts à lames (essieu à ressorts à lames). Les roues sont de différentes tailles pour s'adapter au poids de la machine et au type de remorquage.

ÉCLAIRAGE

Système de feux et réflecteurs arrière

SYSTÈMES DE FREINAGE

Disponibles sans aucun système de freinage, avec un simple frein de stationnement ou avec un système de freinage à répulsion.



TIMON

Le timon correspond à la connexion rigide entre le compresseur et le véhicule tracteur. Sa hauteur peut être fixe (courbé en col de cygne ou angles droits) ou ajustable via des pivots, en général 2. Il peut avoir une béquille ou une roue jockey.

CONNEXION

Moyen de raccorder physiquement le timon au véhicule tracteur. Elle peut se faire au moyen d'un crochet ou d'un anneau, tous deux avec différents diamètres.

REMORQUE STANDARD - MDVN

Ce que l'on appelle «col de cygnes» en raison de la forme particulière de sa barre d'attache. Toujours sans frein. Permet d'effectuer un remorquage lent (max 25 km/h) sur l'espace de travail, mais pas sur les voies publiques.

REMORQUE AVEC FREINS - MDVN

Timon réglable, système de freinage à répulsion, éclairage. Si homologuée, permet de tracter le compresseur sur des voies publiques.

REMORQUE STANDARD - MDVS

Timon réglable. Sans système de freinage à répulsion, mais avec frein de stationnement. Permet d'effectuer un remorquage lent (max 25 km/h) sur l'espace de travail, mais pas sur les voies publiques.

REMORQUE AVEC FREINS - MDVS

Timon réglable, système de freinage à répulsion, éclairage. Si homologuée, permet de tracter le compresseur sur des voies publiques.

REMORQUE AVEC FREIN DE STATIONNEMENT

Tous les types d'essieux et de timons peuvent être raccordés, avec frein de stationnement et un levier permettant de bloquer les roues lorsque la machine doit rester statique.

ADAPTATEUR POUR SKID

Les compresseurs portables peuvent être livrés «SUR SKID», à savoir sans roues, sur une base composée de quatre pieds d'appui.

ROTAIR propose un **ADAPTATEUR POUR SKID spécial**, utilisé pour préparer les machines à une livraison sur skid standard. Il peut être livré en tant qu'élément séparé et utilisé pour transformer un compresseur remorquable en compresseur sur skid. Le contraire est également possible : en retirant l'adaptateur pour skid et en installant un châssis avec toutes ses pièces, la machine sur skid originale pourra être tractée.



HOMOLOGATION SUR ROUTE / Un compresseur portable, pour pouvoir circuler sur les voies publiques tracté par un véhicule, doit avoir plusieurs caractéristiques.

EUROPE:

L'Union européenne a harmonisé la législation afin de permettre le tractage des remorques et notamment des compresseurs portables. Pour pouvoir être tractée sur les voies publiques, une remorque doit être conforme à la Directive 2007/46/CE. Le fabricant doit passer par un processus d'homologation interne auprès d'un ministère européen des transports et toutes les machines à tracter doivent être examinées et approuvées. L'examen inclut la vérification de la présence de tous les éléments requis par la Directive (entre autres : système de freinage le cas échéant, éclairage, réflecteurs, etc.). Une fois cela terminé, le fabricant se verra délivrer, pour chaque modèle tractable, un numéro de référence unique qui sera gravé sur le châssis des machines pouvant être tractées puis intégré dans la documentation spécifique de la machine en question. Ce numéro, communiqué par le Client final au Bureau de la circulation du pays européen dans lequel la machine sera installée, permettra d'effectuer le processus d'homologation sur route sans avoir à présenter d'autres documents ou réaliser une autre inspection physique ou évaluation de la part de l'Autorité compétente.

AUTRES PAYS.

Pour les autres pays non européens, il convient de respecter la législation locale en vigueur. ROTAIR peut fournir sur demande les documents et schémas spécifiques pouvant être requis pour une homologation sur route nationale. Le revendeur et le client final doivent pouvoir fournir les preuves selon lesquelles les machines respectent les exigences d'homologation. Dans certains cas, le revendeur peut modifier les machines, après en avoir été autorisé par ROTAIR, afin que ces dernières puissent se conformer aux normes en vigueur dans le pays de référence.

POINTS FORTS

SYSTÈME INTELLIGENT EXCLUSIF ROTAIR

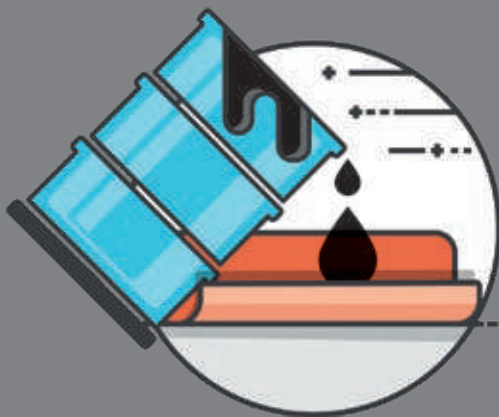
LE "SYSTÈME INTELLIGENT" PERMET DE PRÉCHAUFFER LE MOTEUR SANS LE SURCHARGER, ET LE BLOC DE COMPRESSION NE COMMENCERA À FONCTIONNER QU'UNE FOIS LES CONDITIONS PARFAITEMENT RÉUNIES. PERMET D'ÉTEINDRE LA MACHINE APRÈS UNE PHASE DE DÉPRESSURISATION DU CIRCUIT HYDRAULIQUE. LE BLOC DE COMPRESSION NE SUBIT PAS D'À-COUPS À CAUSE DU MOUVEMENT D'INERTIE ET L'ARRÊT EST PROGRESSIF.



Plus besoin de démarrer la machine avec la sortie d'air ouverte (et plus aucun risque de l'oublier)

Tout cela permet:

- Une lubrification correcte au niveau du jeu de vis et du moteur, même dans des conditions de températures extrêmement basses.
- Un meilleur fonctionnement et une plus longue durée de vie de tous les composants de la machine.
- Accroissement de la durée de vie du filtre du séparateur et absence d'huile dans l'air aux démarrages successifs du compresseur (et pas de fumée noire depuis le pot d'échappement à l'allumage de la machine).



BAC DE RÉTENTION, DOUBLE PAROI

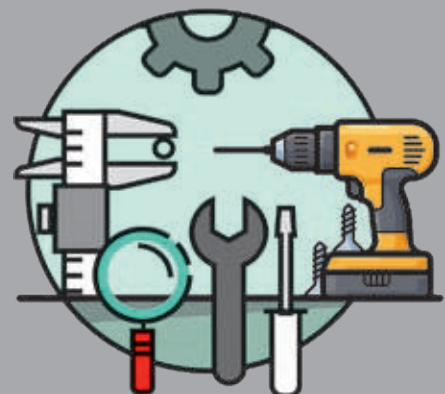
Ce dispositif exclusif, conçu uniquement pour les compresseurs portables ROTAIR, permet de protéger votre compresseur contre les déversements accidentels de fluides au sol.

Amovible, tout en pouvant être fixé solidement au compresseur, il s'agit de la meilleure option dans les environnements où les déversements accidentels sont inévitables.

Ce dispositif est si intelligent qu'il permet de procéder à une maintenance du compresseur via chariot élévateur.

UN ENTRETIEN SIMPLE

ACCESSIBILITÉ TOTALE,
POUR UN ENTRETIEN
ET UNE MAINTENANCE
SIMPLES ET RAPIDES



COMPRESSEURS



PORTABLES

GARANTIE, DURABILITÉ ET FIABILITÉ

sont assurées grâce à
une utilisation exclusive
de nos pièces d'origine.



CATALOGUE
GÉNÉRAL



SPECIAL FRANCE

COMPRESSEURS



PORTABLES

VIS SUPER-
SILENCIEUSE
pour génie civil
et
BIEN PLUS



ROTAIR®

VIA BERNEZZO, 67
12023 ▶ CARAGLIO (CN) ▶ ITALY



Tel: +39 0171.619676
Fax: +39 0171.619677



www.rotairspa.com
info@rotairspa.com

Certifié par l'entreprise
ISO 9001:2015

ISO 9001

BUREAU VERITAS
Certification



ROTAIR - Une marque de ELGi Equipments Ltd.